

Egtved Genbrugsplads
Nydamsvej 8
6040 Egtved

Pia Funda Hamborg

Lokal tlf.: 76812425
Mobil tlf.: 51686095
PIFHA@vejle.dk

Her bor vi:
Kirketorvet 22
7100 Vejle

28. april 2026

J. nr.: 09.02.16-P19-3-26

Afgørelse om ikke-godkendelsespligt for Egtved Genbrugsplads, Nydamsvej 8, 6040 Egtved

Vejle Kommune har den 12. marts 2026 modtaget ansøgning fra Ressource & Genbrug i Vejle Kommune på vegne af Egtved Genbrugsplads om udvidelse af eksisterende genbrugsrum på Nydamsvej 8, 6040 Egtved. Der er tale om en udvidelse på 46 m². Udvidelsen sker ved at forlænge den nordlige del af bygning med ca. 6 meter.

Ansøgningen er indkommet via det digitale ansøgningssystem Byggeri & Miljø (BOM). Der er efterfølgende foretaget anmeldelse efter reglerne i Miljøvurderingsloven¹.

Afgørelse

Vejle Kommune vurderer, at det ansøgte, ikke giver anledning til forøget forurening. Godkendelse efter § 33, stk. 1 af ² er derfor ikke påkrævet.

Oplysninger i sagen

Egtved Genbrugsplads blev miljøgodkendt i 1995 af det daværende Vejle Amt. Miljøgodkendelsen blev i 2010 revideret i forbindelse med, at AffaldGenbrug (nuværende Ressourcer & Genbrug) ansøgte om udvidelse af den eksisterende plads. Udvidelsen kunne rummes indenfor vilkår i dagældende miljøgodkendelse, men blev revideret, idet miljøgodkendelsen var utidssvarende.

Den reviderede miljøgodkendelse blev meddelt i 2010 efter standardvilkår i godkendelsesbekendtgørelsen³ for følgende listepunkter:

- K203 – Anlæg for midlertidigt oplag af farligt affald forud for nyttiggørelse eller bortskaffelse

**Teknik & Miljø
Industri & Landbrug**

Kirketorvet 22, 7100 Vejle
Tlf.: 76 81 00 00
post@vejle.dk
www.vejle.dk

CVR Nr. 29 18 99 00

Åbningstider
Fremmøde
Mandag-onsdag kl. 8-15
Torsdag kl. 8-17
Fredag kl. 8-14

Telefon
Mandag-onsdag kl. 8-15
Torsdag kl. 8-17
Fredag kl. 8-14

¹ Lovbekendtgørelse nr. 4 af 3. januar 2023 af lov om miljøvurdering af planer og programmer og af konkrete projekter (VVM) (med senere ændringer)

² LBK nr. 1742 af 22. december 2025 – Bekendtgørelse af lov om miljøbeskyttelse

³ Bekendtgørelse nr. 1027 af 2. september 2024 – Bekendtgørelse om godkendelse af listevirksomhed

- K211 – Genbrugspladser, der modtager affald fra private og lignende affald fra erhvervs-virksomheder

Der er efterfølgende foretaget enkelte ændringer, som alle er vurderet at kunne ske indenfor gældende miljøgodkendelse. Den seneste ændring skete i 2024, hvor der blev foretaget en udbedring af kemirummet, hvor borgere/virksomheder kan aflevere farligt affald. Der blev opført en bygning bestående af 2 rum med adskilte indgange – ét rum til kemi og ét til genbrugsartikler. Gulvet i bygningen består af beton, hvilket også vil være tilfældet med den kommende udvidelse af rummet til genbrugsartikler. I genbrugsrummet vil der ikke blive opbevaret genstande, som kan udgøre en miljømæssig risiko.

Aralet hvor der sker en bygningsmæssig udvidelse er V1-kortlagt jf. jordforureningsloven⁴

Detaljeret beskrivelse af det ansøgte fremgår af bilag 1 (ansøgningsmateriale)

Vejle Kommunes vurdering

Udvidelse af genbrugsrummet sker på Nydamsvej 8, 6040 Egtved, hvor Egtved Genbrugsplads ligger med henblik på at borgere og virksomheder fra området kan afhænde deres affald eller genbrugsartikler. Egtved Genbrugsplads ændrer ikke på åbningstiderne i forbindelse med udvidelse af genbrugsrummet. Der forventes ikke at ske en øgning i mængder af genbrugsartikler, der skal håndteres. Der vil ikke blive afledt spildevand fra genbrugsrummet.

Vejle Kommune har indhentet udtalelse fra Region Syddanmark i forhold til projektet og krav om §8-tilladelse. Det er vurderet, at projektet ikke kræver en §8-tilladelse. Der er tale om udvidelse af en eksisterende bygning, hvor der ikke vil ske ændring i arealanvendelse, og det kortlagte areal er ikke længere en del af det offentlige område, som Region Syddanmark varetager.

Udvidelsen af genbrugsrummet vil primært ske for at skabe bedre plads til genbrugsartikler. Idet der ikke sker udvidelse af driftstiden, transportmængden, affaldsproduktion, spildevandsmængden vurderes det, at udvidelsen kan ske indenfor miljøgodkendelsens rammer og vilkår. Den gældende miljøgodkendelse er udarbejdet efter standardvilkår, som er vurderet som BAT.

En udvidelse af genbrugsrummet vurderes ikke at medføre godkendelsespligt.

Miljøvurderingsloven og habitatdirektivet

Der er indsendt en ansøgning jf. Miljøvurderingsloven. Vejle Kommune har foretaget en screening af projektet og vurderet, at det overordnet set ikke medfører væsentlige negative konsekvenser for mennesker eller miljøet. Udvidelse af genbrugsrummet vurderes ikke at få indvirkning på Natura 2000-områder samt bilag IV-arter. Projektet udløser dermed ikke krav om miljøvurdering. Vurdering fremgår af særskilt afgørelse.

Øvrige bemærkninger

Denne afgørelse fritager ikke virksomheden fra at indhente øvrige tilladelser såsom byggetilladelser.

⁴ Lovbekendtgørelse nr. 282 af 27. marts 2017 - Bekendtgørelse af lov om forurennet jord

Klagevejledning

Afgørelsen vil blive offentliggjort på Vejle Kommunes hjemmeside (www.vejle.dk/afgorelser) den 28. april 2026. Hvis du ønsker at klage over denne afgørelse, kan du klage til Miljø- og Fødevarerklagenævnet. Klagefristen udløber d. 26. maj 2026.

Du klager via Klageportalen, som du finder via <https://kpo.naevneneshus.dk>, www.borger.dk eller www.virk.dk. Du logger på Klageportalen med NEM-ID. En klage er indgivet, når den er tilgængelig for Vejle Kommune via Klageportalen. Når du klager, skal du betale et gebyr på 900,- kr. for borgere og 1.800,- kr. for virksomheder, organisationer og offentlige myndigheder.

I Klageportalen sendes din klage automatisk først til Vejle Kommune. Hvis Vejle Kommune fastholder afgørelsen, sender kommunen klagen videre til behandling i nævnet via Klageportalen. Du får besked om videresendelsen.

Miljø- og Fødevarerklagenævnet afviser din klage, hvis du sender den uden om klageportalen, medmindre du er blevet fritaget for at bruge klageportalen. Hvis du ønsker at blive fritaget for at bruge klageportalen, skal du sende en begrundet anmodning via mail til Miljø- og Fødevarerklagenævnet. Nævnet afgør herefter, om du kan fritages for at bruge klageportalen. [Se betingelserne for at blive fritaget.](#)

Søgsmål

Et eventuelt søgsmål om afgørelsen i henhold til miljøbeskyttelseslovens §101, stk. 1, skal anlægges ved domstolene inden 6 måneder fra offentliggørelsen.

Du/I er velkomne til at kontakte undertegnede, hvis der skulle opstå spørgsmål til sagen.

Venlig hilsen

Pia Funda Hamborg

Bilag: Ansøgningsmateriale

Kopi tilsendt:

- Styrelsen for Patientsikkerhed, Tilsyn og Rådgivning Vest, Kokmose 12, 6000 Kolding, trvest@stps.dk
- Danmarks Naturfredningsforening, Masnedøgade 20, 2100 København Ø, dn@dn.dk
- DN Vejle, v/Uffe Rømer, dnvejle-sager@dn.dk
- DOF, Vesterbrogade 140, 1620 København K, natur@dof.dk
- DOF-Vejle, vejle@dof.dk
- Friluftsrådet, Scandiagade 13, 2450 København SV, fr@friluftsradet.dk og trekantomraadet@friluftsradet.dk

Vejle Kommune behandler personoplysninger om dig

(følgende oplysninger er alene relevant i sager om privatpersoner, enkeltmandsvirksomheder eller I/S)

Vi sender dig dette brev for at orientere dig om, at vi har indsamlet eller modtaget personoplysninger om dig. Efter databeskyttelsesforordningens artikel 13 og 14 skal vi nemlig give dig en række oplysninger, når vi indsamler og behandler personoplysninger om dig.

1. Vi er den dataansvarlige – hvordan kontakter du os?

Vejle Kommune er dataansvarlig for behandlingen af de personoplysninger, som vi har indsamlet eller modtaget om dig. Du finder vores kontaktoplysninger nedenfor.

Vejle Kommune, Skolegade 1, 7100 Vejle

Telefon: 76 81 00 00, Mail: post@vejle.dk - CVR-nr.: 29189900

2. Kontaktoplysninger på databeskyttelsesrådgiveren

Hvis du har spørgsmål til vores behandling af dine oplysninger, er du altid velkommen til at kontakte vores databeskyttelsesrådgiver. Du kan kontakte vores databeskyttelsesrådgiver på følgende måder:

På mail: dpo.vejle@bechbruun.com

På telefon: 72 27 30 02

Via sikker post: <https://dpo.bechbruun.com/vejle>

Pr. brev:

DPO Vejle Kommune, Bech-Bruun Advokatpartnerselskab, Værkmestergade 2, 8000 Aarhus C
CVR nr.: 38538071

3. Formålene med og retsgrundlaget for behandlingen af dine personoplysninger

Vi behandler dine personoplysninger til følgende formål:

- Ansøgning om miljøgodkendelse

Retsgrundlaget for vores behandling af dine personoplysninger følger af:

- Miljøbeskyttelsesloven § 33
- Databeskyttelsesloven § 5, stk. 1
- Databeskyttelsesloven § 6, stk. 1 jf. Databeskyttelsesforordningen art. 6, litra e

4. Kategorier af personoplysninger

Vi behandler følgende kategorier af personoplysninger om dig:

Almindelige personoplysninger

CPR-nummer

Indsendes der andre personoplysninger af dig, som ikke er relevante for sagen, kan disse personoplysninger blive journaliseret men vil ikke indgå i sagens behandling.

5. Modtagere eller kategorier af modtagere

Vi videregiver eller overlader dine almindelige personoplysninger til følgende modtagere:

- Til parter i sagen, f.eks. i forbindelse med en partshøring, eller til andre relevante borgere i forbindelse med en eventuel nabohøring.
- Til Vejle Kommunes Weblager
- DMA (Digital MiljøAdministration)

Generelle modtagere:

Andre offentlige myndigheder

Databehandlere

Eksterne rådgivere

Andre modtagere: Foreninger og interesseorganisationer som vi er pålagt at orientere om den trufne afgørelse

Disse personoplysninger kan være omfattet af en eventuel efterfølgende aktindsigtssag.

6. Overførsel til modtagere i tredjelande, herunder internationale organisationer

Vi overfører dine personoplysninger til modtagere uden for EU og EØS:

Nej Ja

7. Hvor stammer dine personoplysninger fra

Dette afsnit finder anvendelse, når vi indsamler oplysninger om dig hos andre end dig selv.

- Hvis du er ejer, kan Vejle Kommune indhente oplysninger om dig igennem en ansøger
- Hvis du er ejer, kan Vejle Kommune indhente oplysninger om dig på baggrund af en klagehenvendelse

Med andre ord er afsnittet ikke relevant, hvis du som ansøger eller eventuel klager henvender dig til Vejle Kommune, da kommunen i disse tilfælde kun indhenter oplysninger om dig igennem din henvendelse.

8. Opbevaring af dine personoplysninger

Vi kan på nuværende tidspunkt ikke sige, hvor længe vi vil opbevare dine personoplysninger. Den periode vi opbevarer oplysninger i, afhænger af den konkrete sagsbehandling, opfyldelsen af formålet med behandlingen samt den relevante lovgivning på området. Når vores behandling af dine personoplysninger er afsluttet, opbevares oplysningerne efter bestemmelserne i arkivloven.

9. Automatiske afgørelser, herunder profilering

Vi anvender ikke automatiske afgørelser eller profilering i den konkrete behandling af dine personoplysninger.

10. Dine rettigheder

Efter Databeskyttelsesforordningen kan du til enhver tid benytte dig af dine rettigheder i forhold til Vejle Kommunes behandling af dine personoplysninger:

- Du har **ret til indsigt** i de oplysninger, som Vejle Kommune behandler om dig
- Du har **ret til at få rettet urigtige oplysninger** om dig selv
- I særlige tilfælde har du **ret til at få slettet personoplysninger** om dig
- Du har i visse tilfælde **ret til at få begrænset behandlingen** af dine personoplysninger
- Du har i visse tilfælde **ret til at gøre indsigelse** mod Vejle Kommunes ellers lovlige behandling

Hvis du vil gøre brug af dine rettigheder, skal du kontakte vores databeskyttelsesrådgiver. Se kontaktoplysninger i afsnit 2.

11. Retten til at trække samtykke tilbage

Hvis behandlingen af dine personoplysninger er betinget af et samtykke, har du til enhver tid ret til at trække dit samtykke tilbage. Hvis du trækker dit samtykke tilbage, har det først virkning fra dette tidspunkt. Det påvirker derfor ikke lovligheden af vores behandling af dine personoplysninger op til tidspunktet for tilbagetrækningen af dit samtykke.

12. Klagevejledning

Du har ret til at klage til Datatilsynet, hvis du er utilfreds med Vejle Kommunes behandling af dine personoplysninger. Du kan enten henvende dig til Vejle Kommunes databeskyttelsesrådgiver eller finde mere information og kontaktoplysninger på Datatilsynets hjemmeside www.datatilsynet.dk

Ansøgning for Miljøgodkendelse/anmeldelse

**BYG
&
MILJØ**

Vejle Kommune

Nydamsvej 8, 6040 Egtved

Fase: Ansøgning**BOM-nummer:** MalD-2026-10058**Klassifikation:** Ingen klassifikationer**Indsendelse nr.:** 1 (12-03-2026 08:55)

Projekt: Egtved Genbrugsplads, udvidelse af genbrugsrum

Ansøgningstyper: Miljøgodkendelse/anmeldelse til ændring på bestående virksomhed

Sted(er)

Ejendomme: BFE Nummer: 4378200**Matrikler:** Matrikel nr.: 1ez, Ejerlav: Egtved By, Egtved

Personer tilknyttet projektet

Navn
Marianne Scheele
CVR: 29189900
(Indsendt af)**Projektrettighed**
Projektejer**Kontaktoplysninger**
Voervej 12, 7120 Vejle Øst
mholt@vejle.dk
+45 40176067

Udfyld ansøgning

Den dokumentation der skal vedlægges ansøgningen når den indsendes.

Få særlige vilkår ved etablering eller ændring af produktionsanlæg

IKKE UDFYLDT

Angiv CVR og P-nummer

UDFYLDT

CVR-nummer

29189900 - Vejle Kommune

P-nummer

1015880259 - Egtved Genbrugsplads

Nydamsvej 8
6040 Egtved

Ansøger og ejerforhold

UDFYLDT

Ansøgers navn

Marianne Scheele

Adresse

Voervej 12, 7120 Vejle Øst

Virksomhedens navn

Ressourcer & Genbrug

Adresse

Nydamsvej 8, 6040 Egtved

Angiv matrikelnummer, hvis det er forskelligt fra det fremsøgte

Angiv P-numre, hvis der søges til flere P-numre

1003335665

Bemærkning

Kontaktperson

Marianne Scheele

Adresse

Voervej 12, 7120 Vejle Øst

Telefonnummer

+45 40176067

Mailadresse

mholt@vejle.dk

Er ejer forskellig fra ansøger?

Nej

Eventuelle yderligere bemærkninger

Vælg listebetegnelse for virksomhedens aktiviteter

(Obligatorisk)

UDFYLDT

Hovedaktivitet

Bilag 2, Listepunkt K 211, Nyttiggørelse og bortskaffelse af affald, Genbrugspladser med affald fra private og lignende affald fra

erhvervsvirksomheder

Anvendelsesområde(r):

- Komprimering af haveaffald, pap og forbrændingseget affald
- Modtagelse, sortering og midlertidig opbevaring af følgende kategorier af farligt affald
- Modtagelse, sammenblanding og midlertidig opbevaring af farligt affald i form af olieaffald
- Modtagelse og midlertidig opbevaring af oliefiltere

Biaktiviteter

Ingen valgt

Oplys hvilke miljømæssige forhold ændringerne har indflydelse på

UDFYLDT

Nye oplysninger om virksomhedens art (type og status)?	Nej
Nye oplysninger om forholdet til VVM	Ja
Bygningsmæssige ændringer, tidspunkter for bygge- og anlægsarbejder, driftsstart og planlagte ændringer i fremtiden?	Ja
Ændringer til oversigtsplan og driftstid?	Nej
Skal der indsendes nyt tegningsmateriale?	Ja
Nye oplysninger om virksomhedens produktion?	Nej
Nye oplysninger om bedst tilgængelige teknik (BAT)?	Nej
Ændring i forhold til udledning til luft?	Nej
Ændring i forhold til spildevand?	Nej
Ændring i forhold til støj?	Nej
Ændring i forhold til affald?	Nej
Ændring i forhold til forurening af jord og grundvand?	Nej
Ændring af forslag til vilkår om egenkontrol?	Nej
Nye oplysninger om driftsforstyrrelser og uheld?	Nej
Nye oplysninger om virksomhedens ophør?	Nej
Ændringer til det Ikke-teknisk resumé?	Nej

Forholdet til VVM

UDFYLDT

Er projektet opført på bilag 1 til VVM bekendtgørelsen Nej

Hvis ja, angiv punktet på bilag 1

Er projektet opført på bilag 2 til VVM bekendtgørelsen JaHvis ja, angiv punktet på bilag 2 K211 og K203

Eventuelle yderligere bemærkninger

Oplysninger om væsentlige miljøforhold**IKKE UDFYLDT**

Se den fulde oversigt i bilaget i slutningen af dette dokument

Vilkårsid	Overholdes vilkår	Vilkår	
K 211 - 20.2 Beskrivelse af de væsentligste miljøforhold	Vilkåret kan ikke besvares	Væsentligste miljøforhold	Kilder til forurening eller gene
		Støj	<ul style="list-style-type: none"> – Kørsel til og fra virksomheden samt intern transport. – Ophaling, afhentning, tømning og afsætning af containere. – Komprimering, grabning, tømning og lastning af affald. – Aflæsning af affald, særligt murbrokker, beton, sten, jern og metal. – Aflevering af flasker. – Knusning af plan- og vinduesglas. – Renholdelse af plads, som fejning, støvsugning og snerydning.
		Luftforurening	<ul style="list-style-type: none"> – Støv fra aflevering, oplag og afhentning af jord, murbrokker og andet støvende affald. – Støv fra læsning af haveaffald. – Lugt fra opbevaring af haveaffald.
Risiko for forurening af jord, grundvand eller overfladevand	<ul style="list-style-type: none"> – Udslip af olie og kemikalier i forbindelse med oplag og håndtering af affald, herunder utætte tromler eller tanke til olieaffald. – Overfladevand fra befæstede arealer, hvor der sker spild af olie og kemikalier. – Utætte befæstede arealer. – Utætte oplag af brændstof til pladsens maskiner og spild i forbindelse med tankning. – Uheld med udslip af olie fra transportmateriel og komprimatorer. – Utætte olieudskillere eller afløbssystemer knyttet hertil. – Ensilagesaftlignende vand fra oplag af haveaffald. 		

Beskriv det ansøgte projekt **UDFYLDT****Redegørelse:**

Udvidelse af eksisterende genbrugsrum jf. vedhæftet bilag

Bilag[00 - Stue \(Work View\)-A3 vandret.pdf](#)

Bygningsmæssige ændringer/udvidelser

UDFYLDT

Kræver det ansøgte bygnings- eller anlægsmæssige udvidelser eller ændringer?

Ja

Startdato for bygge- anlægsarbejde.

April 2026

Slutdata for bygge- anlægsarbejde.

Oktober 2026

Ansøges om fremtidige udvidelser/ændringer, der opstartes senere?

Nej

Hvis ja, beskriv eller vedlæg dokumentation for de planlagte ændringer og udvidelser. Husk det forventede starttidspunkt.

Angiv startdato for virksomhedens drift eller idriftsættelse af ansøgte ændringer.

Oktober 2026

Eventuelle yderligere bemærkninger

Tegninger over virksomhedens indretning

UDFYLDT

Bilag[Situationsplan Egtved \(1\).pdf](#)**Tegninger over pladsens indretning**

UDFYLDT

Bilag[Situationsplan Egtved \(1\).pdf](#)**Forslag til generelle vilkår**

UDFYLDT

Se den fulde oversigt i bilaget i slutningen af dette dokument

Vilkårsid	Overholdes vilkår	Vilkår
K 211 - 20.4 Standardvilkår 1	Ja	Ved driftsophør skal virksomheden forinden orientere tilsynsmyndigheden herom og træffe de nødvendige foranstaltninger for at undgå forureningsfare og for at efterlade stedet i tilfredsstillende tilstand.
K 211 - 20.4 Standardvilkår 2	Ja	Hvor der i vilkårene anvendes betegnelsen »befæstet areal« menes en fast belægning, der giver mulighed for opsamling af spild og kontrolleret afledning af nedbør. Hvor der i vilkårene anvendes betegnelsen »tæt belægning« menes en fast belægning, der i løbet af påvirkningstiden er uigennemtrængelig for de forurenende stoffer, der håndteres på arealet.

Forslag til vilkår til indretning og drift

UDFYLDT

Se den fulde oversigt i bilaget i slutningen af dette dokument

Vilkårsid	Overholdes vilkår	Vilkår
-----------	-------------------	--------

K 211 - 20.4 Standardvilkår 3	Ja	Der skal på virksomheden foreligge en driftsinstruktion, der beskriver, hvordan personalet skal forholde sig i forbindelse med modtagelse og sortering af affaldet og i tilfælde af uheld.
K 211 - 20.4 Standardvilkår 4	Ja	Der skal i pladsens åbningstid altid være mindst en person til stede til at foretage modtagekontrol og vejlede borgerne til korrekt aflevering.
K 211 - 20.4 Standardvilkår 5	Ja	Alle affaldsområder, containere, båse og opsamlingsbeholdere, der er i brug, skal være tydeligt mærkede, således at det klart fremgår, hvor de forskellige affaldsfraktioner opbevares.
K 211 - 20.4 Standardvilkår 6	Vilkåret kan ikke besvares	[Virksomheden må kun modtage og opbevare de nedenfor nævnte affaldsfraktioner. Fastsættes af godkendelsesmyndigheden ved afgørelse].
K 211 - 20.4 Standardvilkår 7	Ja	Affaldet skal sorteres så hurtigt som muligt, dog senest inden ophør af næstfølgende arbejdsdag, og må kun opbevares i de dertil beregnede affaldsområder, containere, båse eller beholdere samt for farligt affald i de dertil indrettede faciliteter.
K 211 - 20.4 Standardvilkår 8	Ja	Hvis virksomheden modtager affald, der ikke er omfattet af virksomhedens miljøgodkendelse, og som det ikke umiddelbart er muligt at henvise til en anden affaldsmodtager, skal affaldet placeres i et særskilt oplagsområde. Virksomheden skal herefter hurtigst muligt kontakte tilsynsmyndigheden og orientere om affaldet.
K 211 - 20.4 Standardvilkår 9 - Farligt affald	Ja	Virksomheden må højst modtage 300 t farligt affald/år.
K 211 - 20.4 Standardvilkår 10 - Farligt affald	Ja	Det farlige affald skal opbevares uden for publikums direkte adgangsmulighed.
K 211 - 20.4 Standardvilkår 11 - Farligt affald	Ja	Virksomheden må ikke sammenblende farligt affald, jf. bekendtgørelse om affald. Olieaffald, der ikke indeholder PCB, må dog sammenblandes.
K 211 - 20.4 Standardvilkår 12 - Farligt affald	Ja	Hvis der konstateres eller er mistanke om risiko for lækager fra emballager, skal emballagen eller emballagens indhold straks fyldes over i en ny emballage, der er egnet til den pågældende affaldsfraktion.
K 211 - 20.4 Standardvilkår 13 - Farligt affald	Ja	Olieaffald skal opbevares i tætte, lukkede beholdere, der er placeret under tag og beskyttet mod vejrlig, eller i en specialcontainer. Oplagspladsen skal have en tæt belægning og være indrettet således, at spild kan holdes inden for et afgrænset område og uden mulighed for afløb til jord, grundvand, overfladevand eller kloak. Området skal kunne rumme indholdet af den største beholder i området. Omhældning af olieaffaldet må kun finde sted på denne oplagsplads eller i specialcontaineren.
K 211 - 20.4 Standardvilkår 14 - Farligt affald	Ja	Kviksølvholdige lyskilder skal håndteres forsigtigt og opbevares i materiel, der beskytter mod beskadigelse. Andet kviksølvholdigt affald skal opbevares i lukkede emballager.
K 211 - 20.4 Standardvilkår 15 - Farligt affald	Ja	Akkumulatorer og batterier skal opbevares i tætte syrefaste beholdere med overdækning eller under tag. Alternativt kan akkumulatorer og batterier opbevares i specialcontainere til farligt affald.
K 211 - 20.4 Standardvilkår 16 - Farligt affald	Ja	Farligt affald skal opbevares i en bygning eller en specialcontainer uden afløb til kloak, jf. dog vilkår 13 for så vidt angår olieaffald. I bygningen skal gulvet afgrænses med opkanter, være med tæt belægning og udføres med et fald på mindst 2 %, så eventuelt spild ledes til en tæt opsamlingsgrube eller -tank. Specialcontaineren skal være forsynet med tæt bund, som er bestandig for de affaldsfraktioner, der opbevares i den. Containeren skal stå på et befæstet areal, hvor overfladevand ledes til afløb med spærringsventil. Containeren skal forsynes med render og en grube eller tank til opsamling af eventuelt spild. Såfremt specialcontaineren ikke er forsynet med en tæt bund, skal den placeres på en tæt belægning og forsynes med opkant og hældning mod opsamlingsgrube. Opsamlingsgrube eller -tank skal som minimum kunne rumme indholdet af den største beholder af flydende affald, der opbevares i bygningen/specialcontaineren.
K 211 - 20.4 Standardvilkår 17 - Andet affald	Ja	Haveaffald og kompost skal opbevares på befæstet areal med fald mod afløb eller sump.
K 211 - 20.4 Standardvilkår 18 - Andet affald	Ja	I de faciliteter, hvor der placeres effekter til direkte genbrug, må der ikke stilles eller byttes farligt affald, herunder maling.

K 211 - 20.4 Standardvilkår 19 - Andet affald	Ja	Såfremt der i særlige tilfælde er behov for modtagelse af letfordærligt affald, må dette højst opbevares 1 uge i lukket container eller 1 døgn i sække. Hvis det er særligt lugtende affald, skal det snarest muligt videretransporteres.
K 211 - 20.4 Standardvilkår 20 - Andet affald	Ja	Containere med lette materialer så som papir, plast og lignende skal være lukkede eller overdækkede for at hindre, at materialer giver anledning til flugt.

VVM - Arealanvendelse 

UDFYLDT

Angiv det fremtidige samlede bebyggede m2

Angiv det fremtidige samlede befæstede areal m2

Angiv om der er behov for grundvandssænkning

Hvis ja, angiv hvor mange m3 der er behov for at udpumpe

-

Angiv projektets samlede grundareal i ha eller m2

Angiv måleenhed ha eller m2

Angiv projektets samlede bebyggede areal i m2

Angiv projektets samlede befæstede areal i m2

Angiv projektets samlede bygningsmasse i m3

Angiv projektets maksimale bygningshøjde i m

Angiv om projektet berører flere kommune end beliggenhedskommunen

Eventuelle yderligere bemærkninger

Bilag[VVM screening-Egtved GB - udvidelse.pdf](#)**VVM - Karakteristika for driftsfasen og anlægsperioden**

UDFYLDT

Angiv anlægsperioden

Angiv vandmængde i anlægsperioden

Angiv affaldstype og mængder i anlægsperioden

-

Angiv spildevandsmængde og type i anlægsperioden

-

Angiv håndtering af regnvand i anlægsperioden

-

Råstoffer – oplys om type og mængde i driftsfasen

-

Mellemprodukter – oplys om type og mængde i driftsfasen

-

Færdigvarer – oplys om type og mængde i driftsfasen

-

Vand – mængde i driftsfasen

-

Angiv håndtering af regnvand i driftsperioden

Er der behov for belysning, som i aften og nattetimer vil kunne oplyse naboarealer og omgivelserne?

Hvis ja, angiv og begrund omfanget

-

Forudsætter projektet etablering af selvstændig vandforsyning?

Eventuelle yderligere bemærkninger

-

VVM - Miljøforhold

UDFYLDT

Er projektet omfattet af en eller flere af Miljøstyrelsens vejledninger eller bekendtgørelser om støj?

Hvis ja, angives navn og nr. på den eller de pågældende vejledninger eller bekendtgørelser

Vil anlægsarbejdet kunne overholde de vejledende grænseværdier for støj og vibrationer?

Hvis nej, angives overskridelsens omfang og begrundelse for overskridelsen

-

Vil det samlede anlæg, når projektet er udført, kunne overholde de vejledende grænseværdier for støj og vibrationer?

Hvis nej, angives overskridelsens omfang og begrundelse for overskridelsen

Giver projektet anledning til lugtgener eller øgede lugtgener i anlægsperioden og/eller i driftsfasen?

Hvis ja, angiv omfang og forventet udbredelse

Beskriv de påtænkte foranstaltninger med henblik på at undgå, forebygge eller begrænse væsentlige skadelige virkninger for miljøet

Er projektet omfattet Miljøstyrelsens vejledninger, regler og bekendtgørelser om luftforurening?

Hvis ja, angives navn og nr. på den eller de pågældende vejledninger, regler eller bekendtgørelser.

Vil anlægsarbejdet kunne overholde de vejledende grænseværdier for luftforurening?

Hvis nej, angives overskridelsens omfang og begrundelse for overskridelsen.

Vil det samlede anlæg kunne overholde de vejledende grænseværdier for luftforurening?

Hvis nej, angives overskridelsens omfang og begrundelse for overskridelsen.

Vil projektet give anledning til støvgener eller øgede støvgener i anlægsperioden eller i driftsfasen?

Hvis ja, angives omfang og forventet udbredelse.

Eventuelle yderligere bemærkninger

VVM - Forhold til BREF

UDFYLDT

Er anlægget eller dele af anlægget omfattet af BREF-dokumenter?

Hvis ja, angiv hvilke.

Vil anlægget kunne overholde de angivne BREF-dokumenter?

Hvis nej, angiv og begrund hvilke BREF-dokumenter, der ikke kan overholdes.

Er anlægget eller dele af anlægget omfattet af BAT-konklusioner?

Vil anlægget kunne overholde de angivne BAT-konklusioner?

Hvis nej, angiv og begrund hvilke BAT-konklusioner, der ikke vil kunne overholdes.

Eventuelle yderligere bemærkninger

VVM - Projektets placering

UDFYLDT

Er projektet placeret i et område med registreret jordforurening?

Kan projektet rummes inden for lokalplanens generelle formål?

Hvis nej, angiv hvorfor.

Forudsætter projektet dispensation fra gældende bygge- og beskyttelseslinjer?

Hvis ja, angiv hvilke

Indebærer projektet behov for at begrænse anvendelsen af naboarealer?

Bemærkning til overstående

Vil projektet kunne udgøre en hindring for anvendelsen af udlagte råstofområder?

Bemærkning til overstående

Er projektet tænkt placeret indenfor kystnærhedszonen?

Bemærkning til overstående

Forudsætter projektet rydning af skov?

Bemærkning til overstående

Vil projektet være i strid med eller til hinder for realiseringen af en rejst fredningssag?

Bemærkning til overstående

Angiv afstanden fra projektet i luftlinje til nærmeste beskyttede naturtype

i henhold til naturbeskyttelseslovens § 3.

Rummer § 3 området beskyttede arter? Angiv i givet fald hvilke.

Angiv afstanden fra projektet i luftlinje til nærmeste fredede område.

Angiv afstanden fra projektet i luftlinje til nærmeste Habitatområde.

Vil projektet kunne overholde kvalitetskravene for vandområder og krav til udledning af forurenende stoffer til vandløb, søer eller havet?

Bemærkning til overstående

Er projektet placeret i et område, der i kommuneplanen er udpeget som område med risiko for oversvømmelse.

Bemærkning til overstående

Er projektet placeret i et område, der, jf. oversvømmelsesloven, er udpeget som risikoområde for oversvømmelse?

Bemærkning til overstående

Er projektet placeret i et område med særlige drikkevandsinteresser?

Bemærkning til overstående

Er der andre lignende anlæg eller aktiviteter i området, der sammen med det ansøgte må forventes at kunne medføre en øget samlet påvirkning af miljøet (Kumulative forhold)?

Bemærkning til overstående

Vil den forventede miljøpåvirkning kunne berøre nabolande?

Eventuelle yderligere bemærkninger

-

Andre relevante oplysninger

UDFYLDT

Redegørelse:

Regionen har kortlagt området som hhv. V1 og V2 område.

Bilag

[V1 og V2 kortlægning - Egtved.pdf](#)

Øvrige forhold

UDFYLDT

Redegørelse:

-

Fortrolighed

UDFYLDT

Redegørelse:

-

Samlet oversigt over bilag

Bilag for 1. indsendelse (12-03-2026)[Situationsplan Egtved \(1\).pdf](#)[00 - Stue \(Work View\)-A3 vandret.pdf](#)[VVM screening-Egtved GB - udvidelse.pdf](#)[V1 og V2 kortlægning - Egtved.pdf](#)**Dokumentationskrav**

Ansøgning: Tegninger over virksomhedens indretning

Ansøgning: Tegninger over pladsens indretning

Ansøgning: Beskriv det ansøgte projekt

Ansøgning: VVM - Arealanvendelse

Ansøgning: Andre relevante oplysninger

Tidligere indsendelser

Der er ingen tidligere versioner

Ansøgning for Miljøgodkendelse/anmeldelse



Vejle Kommune

Nydamsvej 8, 6040 Egtved

Fase: Ansøgning

BOM-nummer: MaID-2026-10058

Klassifikation: Ingen klassifikationer

Indsendelse nr.: 1 (12-03-2026 08:55)

Projekt: Egtved Genbrugsplads, udvidelse af genbrugsrum

Ansøgningstyper: Miljøgodkendelse/anmeldelse til ændring på bestående virksomhed

Sted(er)

Ejendomme: BFE Nummer: 4378200

Matrikler: Matrikel nr.: 1ez, Ejerlav: Egtved By, Egtved

Personer tilknyttet projektet

Navn
Marianne Scheele
CVR: 29189900
(Indsendt af)

Projektrettighed
Projektejer

Kontaktoplysninger
Voervej 12, 7120 Vejle Øst
mholt@vejle.dk
+45 40176067

Udfyld ansøgning

Den dokumentation der skal vedlægges ansøgningen når den indsendes.

Angiv CVR og P-nummer

UDFYLDT

CVR-nummer

29189900 - Vejle Kommune

P-nummer

1015880259 - Egtved Genbrugsplads

Nydamsvej 8

6040 Egtved

Ansøger og ejerforhold

UDFYLDT

Ansøgers navn

Marianne Scheele

Adresse

Voervej 12, 7120 Vejle Øst

Virksomhedens navn

Ressourcer & Genbrug

Adresse

Nydamsvej 8, 6040 Egtved

Angiv matrikelnummer, hvis det er forskelligt fra det fremsøgte

Angiv P-numre, hvis der søges til flere P-numre

1003335665

Bemærkning

Kontaktperson

Marianne Scheele

Adresse

Voervej 12, 7120 Vejle Øst

Telefonnummer

+45 40176067

Mailadresse

mholt@vejle.dk

Er ejer forskellig fra ansøger?

Nej

Eventuelle yderligere bemærkninger

Vælg listebetegnelse for virksomhedens aktiviteter

(Obligatorisk)

UDFYLDT

Hovedaktivitet

Bilag 2, Listepunkt K 211, Nyttiggørelse og bortskaffelse af affald, Genbrugspladser med affald fra private og lignende affald fra erhvervsvirksomheder

Anvendelsesområde(r):

- Komprimering af haveaffald, pap og forbrændingseget affald
- Modtagelse, sortering og midlertidig opbevaring af følgende kategorier af farligt affald
- Modtagelse, sammenblanding og midlertidig opbevaring af farligt affald i form af olieaffald
- Modtagelse og midlertidig opbevaring af oliefiltre

Biaktiviteter

Ingen valgt

Andre relevante oplysninger 

UDFYLDT

Redegørelse:

Regionen har kortlagt området som hhv. V1 og V2 område.

Bilag[V1 og V2 kortlægning - Egtved.pdf](#)

Ansøgning for Miljøgodkendelse/anmeldelse



Vejle Kommune

Nydamsvej 8, 6040 Egtved

Fase: Ansøgning

BOM-nummer: MaID-2026-10058

Klassifikation: Ingen klassifikationer

Indsendelse nr.: 1 (12-03-2026 08:55)

Projekt: Egtved Genbrugsplads, udvidelse af genbrugsrum

Ansøgningstyper: Miljøgodkendelse/anmeldelse til ændring på bestående virksomhed

Sted(er)

Ejendomme: BFE Nummer: 4378200

Matrikler: Matrikel nr.: 1ez, Ejerlav: Egtved By, Egtved

Personer tilknyttet projektet

Navn
Marianne Scheele
CVR: 29189900
(Indsendt af)

Projektrettighed
Projektejer

Kontaktoplysninger
Voervej 12, 7120 Vejle Øst
mholt@vejle.dk
+45 40176067

Udfyld ansøgning

Den dokumentation der skal vedlægges ansøgningen når den indsendes.

Angiv CVR og P-nummer

UDFYLDT

CVR-nummer

29189900 - Vejle Kommune

P-nummer

1015880259 - Egtved Genbrugsplads

Nydamsvej 8

6040 Egtved

Ansøger og ejerforhold

UDFYLDT

Ansøgers navn	Marianne Scheele
Adresse	Voervej 12, 7120 Vejle Øst
Virksomhedens navn	Ressourcer & Genbrug
Adresse	Nydamsvej 8, 6040 Egtved
Angiv matrikelnummer, hvis det er forskelligt fra det fremsøgte	
Angiv P-numre, hvis der søges til flere P-numre	1003335665
Bemærkning	
Kontaktperson	Marianne Scheele
Adresse	Voervej 12, 7120 Vejle Øst
Telefonnummer	+45 40176067
Mailadresse	mholt@vejle.dk
Er ejer forskellig fra ansøger?	Nej
Eventuelle yderligere bemærkninger	

Forholdet til VVM

UDFYLDT

Er projektet opført på bilag 1 til VVM bekendtgørelsen	Nej
Hvis ja, angiv punktet på bilag 1	
Er projektet opført på bilag 2 til VVM bekendtgørelsen	Ja

Hvis ja, angiv punktet på bilag 2

K211 og K203

Eventuelle yderligere bemærkninger

Beskriv det ansøgte projekt 

UDFYLDT

Redegørelse:

Udvidelse af eksisterende genbrugsrum jf. vedhæftet bilag

Bilag[00 - Stue \(Work View\)-A3 vandret.pdf](#)**Tegninger over virksomhedens indretning** 

UDFYLDT

Bilag[Situationsplan Egtved \(1\).pdf](#)**Tegninger over pladsens indretning** 

UDFYLDT

Bilag[Situationsplan Egtved \(1\).pdf](#)**VVM - Arealanvendelse** 

UDFYLDT

Angiv det fremtidige samlede bebyggede m2

Angiv det fremtidige samlede befæstede areal m2

Angiv om der er behov for grundvandssænkning

Hvis ja, angiv hvor mange m3 der er behov for at udpumpe

-

Angiv projektets samlede grundareal i ha eller m2

Angiv måleenhed ha eller m2

Angiv projektets samlede bebyggede areal i m2

Angiv projektets samlede befæstede areal i m2

Angiv projektets samlede bygningsmasse i m3

Angiv projektets maksimale bygningshøjde i m

Angiv om projektet berører flere kommune end beliggenhedskommunen

Eventuelle yderligere bemærkninger

Bilag[VVM screening-Egtved GB - udvidelse.pdf](#)

VVM - Karakteristika for driftsfasen og anlægsperioden

UDFYLDT

Angiv anlægsperioden

Angiv vandmængde i anlægsperioden

Angiv affaldstype og mængder i anlægsperioden

-

Angiv spildevandsmængde og type i anlægsperioden

-

Angiv håndtering af regnvand i anlægsperioden

-

Råstoffer – oplys om type og mængde i driftsfasen

-

Mellemprodukter – oplys om type og mængde i driftsfasen

-

Færdigvarer – oplys om type og mængde i driftsfasen

-

Vand – mængde i driftsfasen

-

Angiv håndtering af regnvand i driftsperioden

Er der behov for belysning, som i aften og nattetimer vil kunne oplyse naboarealer og omgivelserne?

Hvis ja, angiv og begrund omfanget

-

Forudsætter projektet etablering af selvstændig vandforsyning?

Eventuelle yderligere bemærkninger

-

VVM - Miljøforhold

UDFYLDT

Er projektet omfattet af en eller flere af Miljøstyrelsens vejledninger eller bekendtgørelser om støj?

Hvis ja, angives navn og nr. på den eller de pågældende vejledninger eller bekendtgørelser

Vil anlægsarbejdet kunne overholde de vejledende grænseværdier for støj og vibrationer?

Hvis nej, angives overskridelsens omfang og begrundelse for overskridelsen

-

Vil det samlede anlæg, når projektet er udført, kunne overholde de vejledende grænseværdier for støj og vibrationer?

Hvis nej, angives overskridelsens omfang og begrundelse for overskridelsen

Giver projektet anledning til lugtgener eller øgede lugtgener i anlægsperioden og/eller i driftsfasen?

Hvis ja, angiv omfang og forventet udbredelse

Beskriv de påtænkte foranstaltninger med henblik på at undgå, forebygge eller begrænse væsentlige skadelige virkninger for miljøet

Er projektet omfattet Miljøstyrelsens vejledninger, regler og

bekendtgørelser om luftforurening?

Hvis ja, angives navn og nr. på den eller de pågældende vejledninger, regler eller bekendtgørelser.

Vil anlægsarbejdet kunne overholde de vejledende grænseværdier for luftforurening?

Hvis nej, angives overskridelsens omfang og begrundelse for overskridelsen.

Vil det samlede anlæg kunne overholde de vejledende grænseværdier for luftforurening?

Hvis nej, angives overskridelsens omfang og begrundelse for overskridelsen.

Vil projektet give anledning til støvgener eller øgede støvgener i anlægsperioden eller i driftsfasen?

Hvis ja, angives omfang og forventet udbredelse.

Eventuelle yderligere bemærkninger

VVM - Forhold til BREF

UDFYLDT

Er anlægget eller dele af anlægget omfattet af BREF-dokumenter?

Hvis ja, angiv hvilke. -

Vil anlægget kunne overholde de angivne BREF-dokumenter?

Hvis nej, angiv og begrund hvilke BREF-dokumenter, der ikke kan overholdes.

Er anlægget eller dele af anlægget omfattet af BAT-konklusioner?

Vil anlægget kunne overholde de angivne BAT-konklusioner?

Hvis nej, angiv og begrund hvilke BAT-konklusioner, der ikke vil kunne overholdes.

Eventuelle yderligere bemærkninger

VVM - Projektets placering

UDFYLDT

Er projektet placeret i et område med registreret jordforurening?

Kan projektet rummes inden for lokalplanens generelle formål?

Hvis nej, angiv hvorfor.

Forudsætter projektet dispensation fra gældende bygge- og beskyttelseslinjer?

Hvis ja, angiv hvilke

Indebærer projektet behov for at begrænse anvendelsen af naboarealer?

Bemærkning til overstående

Vil projektet kunne udgøre en hindring for anvendelsen af udlagte råstofområder?

Bemærkning til overstående

Er projektet tænkt placeret indenfor kystnærhedszonen?

Bemærkning til overstående

Forudsætter projektet rydning af skov?

Bemærkning til overstående

Vil projektet være i strid med eller til hinder for realiseringen af en rejst fredningssag?

Bemærkning til overstående

Angiv afstanden fra projektet i luftlinje til nærmeste beskyttede naturtype i henhold til naturbeskyttelseslovens § 3.

Rummer § 3 området beskyttede arter? Angiv i givet fald hvilke.

Angiv afstanden fra projektet i luftlinje til nærmeste fredede område.

Angiv afstanden fra projektet i luftlinje til nærmeste Habitatområde.

Vil projektet kunne overholde kvalitetskravene for vandområder og krav til udledning af forurenende stoffer til vandløb, søer eller havet?

Bemærkning til overstående

Er projektet placeret i et område, der i kommuneplanen er udpeget som område med risiko for oversvømmelse.

Bemærkning til overstående

Er projektet placeret i et område, der, jf. oversvømmelsesloven, er udpeget som risikoområde for oversvømmelse?

Bemærkning til overstående

Er projektet placeret i et område med særlige drikkevandsinteresser?

Bemærkning til overstående

Er der andre lignende anlæg eller aktiviteter i området, der sammen med det ansøgte må forventes at kunne medføre en øget samlet påvirkning af miljøet (Kumulative forhold)?

Bemærkning til overstående

Vil den forventede miljøpåvirkning kunne berøre nabolande?

Eventuelle yderligere bemærkninger

-

Andre relevante oplysninger 

UDFYLDT

Redegørelse:

Regionen har kortlagt området som hhv. V1 og V2 område.

Bilag

[V1 og V2 kortlægning - Egtved.pdf](#)

Bilag Vilkår

Udfyld ansøgning

Den dokumentation der skal vedlægges ansøgningen når den indsendes.

Oplysninger om væsentlige miljøforhold

IKKE UDFYLDT

K 211 - 20.2 Beskrivelse af de væsentligste miljøforhold

Type: Standard vilkår

VilkårsID: VK0000000023

Version: 14

Beskrivelse

Væsentligste miljøforhold	Kilder til forurening eller gene
Støj	<ul style="list-style-type: none"> – Kørsel til og fra virksomheden samt intern transport. – Ophaling, afhentning, tømning og afsætning af containere. – Komprimering, grabning, tømning og lastning af affald. – Aflæsning af affald, særligt murbrokker, beton, sten, jern og metal. – Aflevering af flasker. – Knusning af plan- og vinduesglas. – Renholdelse af plads, som fejning, støvsugning og snerydning.
Luftforurening	<ul style="list-style-type: none"> – Støv fra aflevering, oplag og afhentning af jord, murbrokker og andet støvende affald. – Støv fra læsning af haveaffald. – Lugt fra opbevaring af haveaffald.
Risiko for forurening af jord, grundvand eller overfladevand	<ul style="list-style-type: none"> – Udslip af olie og kemikalier i forbindelse med oplag og håndtering af affald, herunder utætte tromler eller tanke til olieaffald. – Overfladevand fra befæstede arealer, hvor der sker spild af olie og kemikalier. – Utætte befæstede arealer. – Utætte oplag af brændstof til pladsens maskiner og spild i forbindelse med tankning. – Uheld med udslip af olie fra transportmateriel og komprimatorer. – Utætte olieudskillere eller afløbssystemer knyttet hertil. – Ensilagesaftlignende vand fra oplag af haveaffald.

Vilkåret kan ikke besvares

Forslag til generelle vilkår

UDFYLDT

K 211 - 20.4 Standardvilkår 1

Type: Standard vilkår

VilkårsID: VK0000000182

Version: 7

Beskrivelse

Ved driftsophør skal virksomheden forinden orientere tilsynsmyndigheden herom og træffe de nødvendige foranstaltninger for at undgå forureningsfare og for at efterlade stedet i tilfredsstillende tilstand.

Vilkåret kan overholdes: Ja

K 211 - 20.4 Standardvilkår 2

Type: Standard vilkår

VilkårsID: VK0000000183

Version: 3

Beskrivelse

Hvor der i vilkårene anvendes betegnelsen »befæstet areal« menes en fast belægning, der giver mulighed for opsamling af spild og kontrolleret afledning af nedbør. Hvor der i vilkårene anvendes betegnelsen »tæt belægning« menes en fast belægning, der i løbet af påvirkningstiden er uigennemtrængelig for de forurenende stoffer, der håndteres på arealet.

Vilkåret kan overholdes: Ja

Forslag til vilkår til indretning og drift

UDFYLDT

K 211 - 20.4 Standardvilkår 3

Type: Standard vilkår

VilkårsID: VK0000000184

Version: 3

Beskrivelse

Der skal på virksomheden foreligge en driftsinstruktion, der beskriver, hvordan personalet skal forholde sig i forbindelse med modtagelse og sortering af affaldet og i tilfælde af uheld.

Vilkåret kan overholdes: Ja

K 211 - 20.4 Standardvilkår 4

Type: Standard vilkår

VilkårsID: VK0000000185

Version: 3

Beskrivelse

Der skal i pladsens åbningstid altid være mindst en person til stede til at foretage modtagekontrol og vejlede borgerne til korrekt aflevering.

Vilkåret kan overholdes: Ja

K 211 - 20.4 Standardvilkår 5

Type: Standard vilkår

VilkårsID: VK0000000186

Version: 3

Beskrivelse

Alle affaldsområder, containere, båse og opsamlingsbeholdere, der er i brug, skal være tydeligt mærkede, således at det klart fremgår, hvor de forskellige affaldsfraktioner opbevares.

Vilkåret kan overholdes: Ja

K 211 - 20.4 Standardvilkår 6

Type: Standard vilkår
VilkårsID: VK0000000187
Version: 11

Beskrivelse

[Virksomheden må kun modtage og opbevare de nedenfor nævnte affaldsfraktioner. Fastsættes af godkendelsesmyndigheden ved afgørelse].

Vilkåret kan ikke besvares

K 211 - 20.4 Standardvilkår 7

Type: Standard vilkår
VilkårsID: VK0000000188
Version: 3

Beskrivelse

Affaldet skal sorteres så hurtigt som muligt, dog senest inden ophør af næstfølgende arbejdsdag, og må kun opbevares i de dertil beregnede affaldsområder, containere, båse eller beholdere samt for farligt affald i de dertil indrettede faciliteter.

Vilkåret kan overholdes: Ja

K 211 - 20.4 Standardvilkår 8

Type: Standard vilkår
VilkårsID: VK0000000189
Version: 3

Beskrivelse

Hvis virksomheden modtager affald, der ikke er omfattet af virksomhedens miljøgodkendelse, og som det ikke umiddelbart er muligt at henvise til en anden affaldsmottager, skal affaldet placeres i et særskilt oplagsområde. Virksomheden skal herefter hurtigst muligt kontakte tilsynsmyndigheden og orientere om affaldet.

Vilkåret kan overholdes: Ja

K 211 - 20.4 Standardvilkår 9 - Farligt affald

Type: Standard vilkår
VilkårsID: VK0000000190
Version: 5

Beskrivelse

Virksomheden må højst modtage 300 t farligt affald/år.

Noter

Ved farligt affald medregnes ikke akkumulatorer, imprægneret træ, batterier, lysstofrør og sparepærer, elektronikaffald, kølemøbler og asbestholdige materialer.

Vilkåret kan overholdes: Ja

K 211 - 20.4 Standardvilkår 10 - Farligt affald

Type: Standard vilkår
VilkårsID: VK0000000191
Version: 5

Beskrivelse

Det farligt affald skal opbevares uden for publikums direkte adgangsmulighed.

Noter

Ved farligt affald medregnes ikke akkumulatorer, imprægneret træ, batterier, lysstofrør og sparepærer, elektronikaffald, kølemøbler og asbestholdige materialer.

Vilkåret kan overholdes: Ja

K 211 - 20.4 Standardvilkår 11 - Farligt affald

Type: Standard vilkår
VilkårsID: VK0000000192
Version: 5

Beskrivelse

Virksomheden må ikke sammenblende farligt affald, jf. bekendtgørelse om affald. Olieaffald, der ikke indeholder PCB, må dog sammenblandes.

Vilkåret kan overholdes: Ja

K 211 - 20.4 Standardvilkår 12 - Farligt affald

Type: Standard vilkår
VilkårsID: VK0000000193
Version: 5

Beskrivelse

Hvis der konstateres eller er mistanke om risiko for lækager fra emballager, skal emballagen eller emballagens indhold straks fyldes over i en ny emballage, der er egnet til den pågældende affaldsfraktion.

Vilkåret kan overholdes: Ja

K 211 - 20.4 Standardvilkår 13 - Farligt affald

Type: Standard vilkår
VilkårsID: VK0000000194
Version: 5

Beskrivelse

Olieaffald skal opbevares i tætte, lukkede beholdere, der er placeret under tag og beskyttet mod vejrlig, eller i en specialcontainer. Oplagspladsen skal have en tæt belægning og være indrettet således, at spild kan holdes inden for et afgrænset område og uden mulighed for afløb til jord, grundvand, overfladevand eller kloak. Området skal kunne rumme indholdet af den største beholder i området. Omhældning af olieaffaldet må kun finde sted på denne oplagsplads eller i specialcontaineren.

Vilkåret kan overholdes: Ja

K 211 - 20.4 Standardvilkår 14 - Farligt affald

Type: Standard vilkår
VilkårsID: VK0000000195
Version: 5

Beskrivelse

Kviksølvholdige lyskilder skal håndteres forsigtigt og opbevares i materiel, der beskytter mod beskadigelse. Andet kviksølvholdigt affald skal opbevares i lukkede emballager.

Vilkåret kan overholdes: Ja

K 211 - 20.4 Standardvilkår 15 - Farligt affald

Type: Standard vilkår

VilkårsID: VK0000000196

Version: 5

Beskrivelse

Akkumulatorer og batterier skal opbevares i tætte syrefaste beholdere med overdækning eller under tag. Alternativt kan akkumulatorer og batterier opbevares i specialcontainere til farligt affald.

Vilkåret kan overholdes: Ja

K 211 - 20.4 Standardvilkår 16 - Farligt affald

Type: Standard vilkår

VilkårsID: VK0000000197

Version: 8

Beskrivelse

Farligt affald skal opbevares i en bygning eller en specialcontainer uden afløb til kloak, jf. dog vilkår 13 for så vidt angår olieaffald.

I bygningen skal gulvet afgrænses med opkanter, være med tæt belægning og udføres med et fald på mindst 2 %, så eventuelt spild ledes til en tæt opsamlingsgrube eller -tank.

Specialcontaineren skal være forsynet med tæt bund, som er bestandig for de affaldsfraktioner, der opbevares i den. Containeren skal stå på et befæstet areal, hvor overfladevand ledes til afløb med spæringsventil. Containeren skal forsynes med render og en grube eller tank til opsamling af eventuelt spild. Såfremt specialcontaineren ikke er forsynet med en tæt bund, skal den placeres på en tæt belægning og forsynes med opkant og hældning mod opsamlingsgrube.

Opsamlingsgrube eller -tank skal som minimum kunne rumme indholdet af den største beholder af flydende affald, der opbevares i bygningen/specialcontaineren.

Noter

Ved farligt affald medregnes ikke akkumulatorer, imprægneret træ, batterier, lysstofrør og sparepærer, elektronikaffald, kølemøbler og asbestholdige materialer.

Vilkåret kan overholdes: Ja

K 211 - 20.4 Standardvilkår 17 - Andet affald

Type: Standard vilkår

VilkårsID: VK0000000199

Version: 3

Beskrivelse

Haveaffald og kompost skal opbevares på befæstet areal med fald mod afløb eller sump.

Vilkåret kan overholdes: Ja

K 211 - 20.4 Standardvilkår 18 - Andet affald

Type: Standard vilkår

VilkårsID: VK0000000200

Version: 3

Beskrivelse

I de faciliteter, hvor der placeres effekter til direkte genbrug, må der ikke stilles eller byttes farligt affald, herunder maling.

Vilkåret kan overholdes: Ja

K 211 - 20.4 Standardvilkår 19 - Andet affald

Type: Standard vilkår

VilkårsID: VK0000000201

Version: 3

Beskrivelse

Såfremt der i særlige tilfælde er behov for modtagelse af letfordærligt affald, må dette højst opbevares 1 uge i lukket container eller 1 døgn i sække. Hvis det er særligt lugtende affald, skal det snarest muligt videretransporteres.

Vilkåret kan overholdes: Ja

K 211 - 20.4 Standardvilkår 20 - Andet affald

Type: Standard vilkår

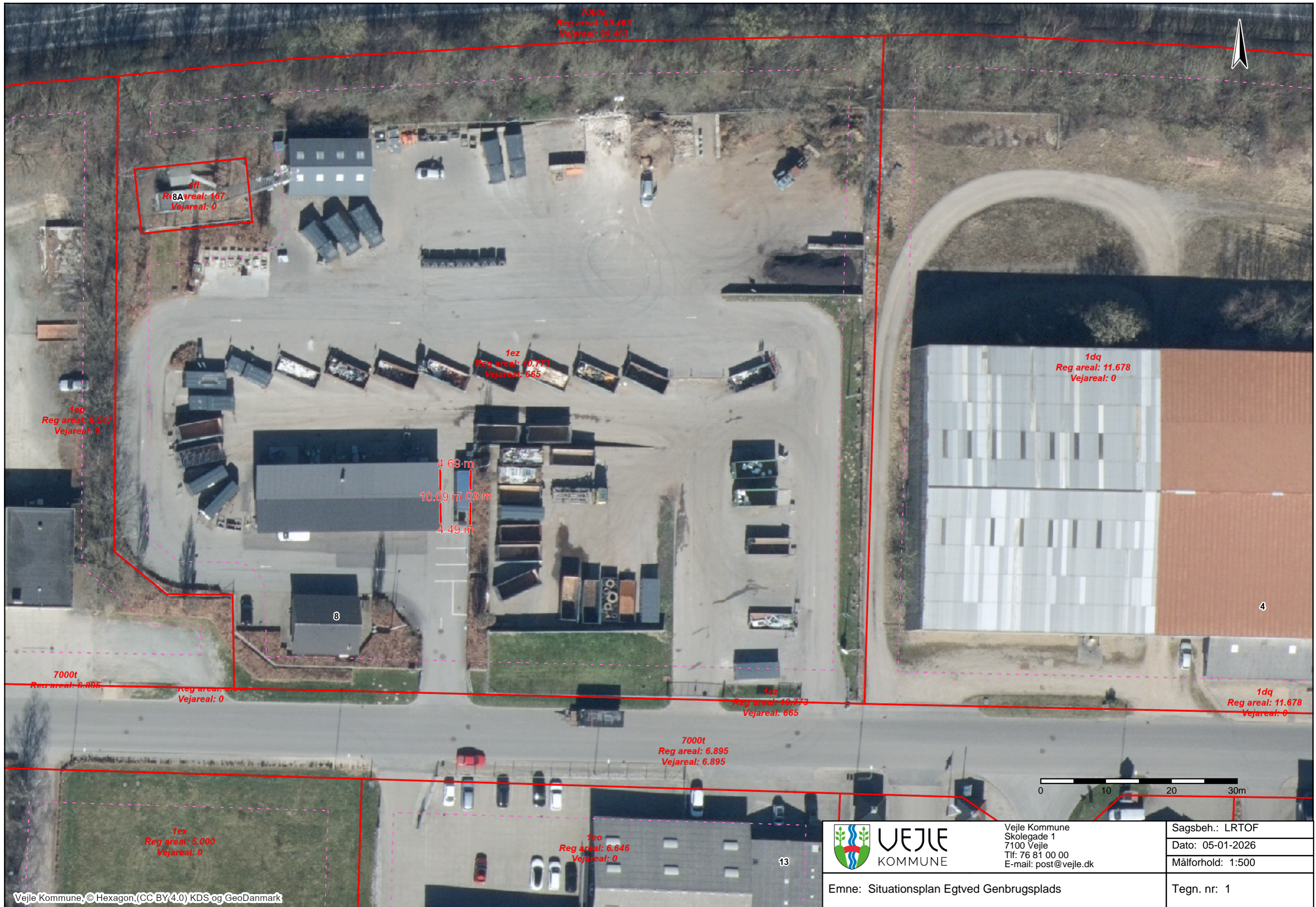
VilkårsID: VK0000000202

Version: 3

Beskrivelse

Containere med lette materialer så som papir, plast og lignende skal være lukkede eller overdækkede for at hindre, at materialer giver anledning til flugt.

Vilkåret kan overholdes: Ja

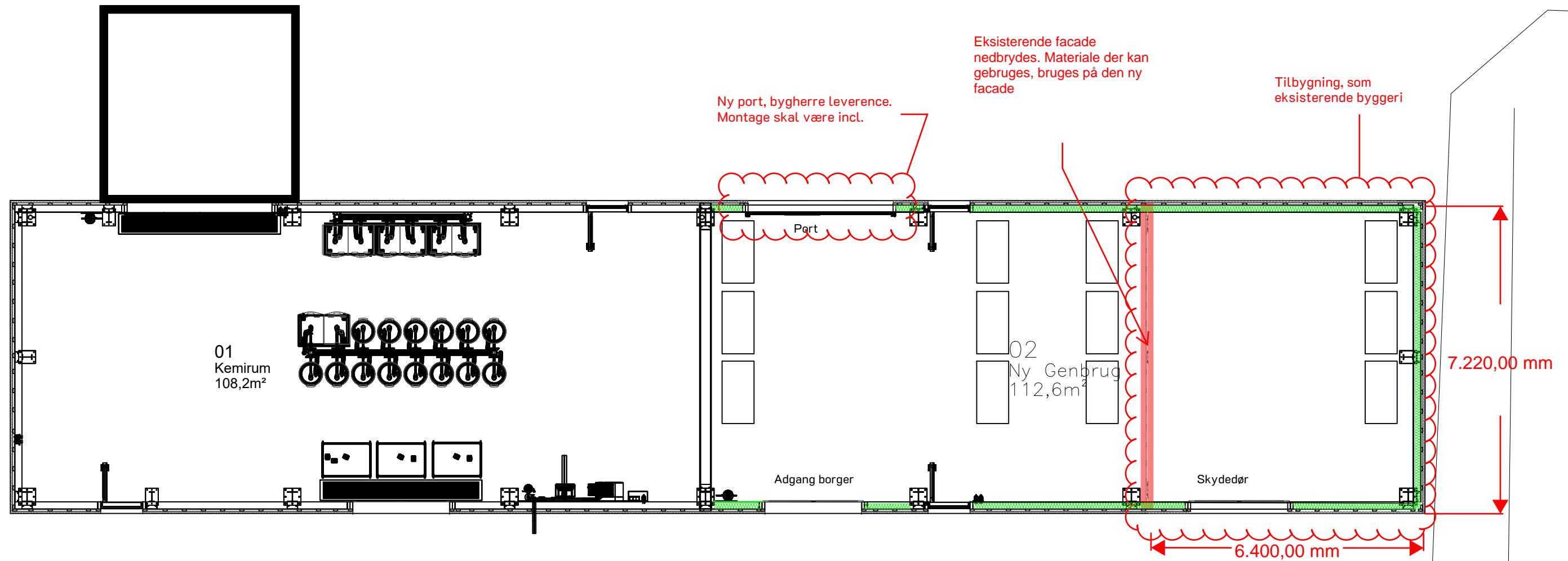


Vejle Kommune
Skolegade 1
7100 Vejle
Tlf: 76 81 00 00
E-mail: post@vejle.dk

Emne: Situationsplan Egtved Genbrugsplads

Sagsbeh.: LRTOF
Dato: 05-01-2026
Målforhold: 1:500

Tegn. nr: 1



Rev.: Dato: Beskrivelse:

Egtved Genbrug

Forslag

Projekt: 2025 Tilbygning
 Adresse: Nydamsvej 8, 6040 Egtved
 Sagsnr.:

Udført: KATDL

Kontrol: LRTOF



TEGN. NR.: 1.01
 Mål: 1:100
 Dato: 18.11.2025