

Demensplan



Demensplan



Indhold

Indledning	5
Vision for demensplanen	7
Strategi for demensplanen	8
Vidensforum for Demens	9
Fra strategi til indsatser og handlinger	10
Strategipunkt 1: Udbrede kendskab til demenssymptomer via folkeoplysning	10
Strategipunkt 2: Udbrede kendskab til demenssymptomer blandt eksterne samarbejdspartnere og andre, der i deres arbejde kommer i kontakt med demente borgere	11
Strategipunkt 3: Udbrede viden om de mest hyppige demenssygdomme til frivillige, der gennem deres indsats er i kontakt med demente borgere	12
Strategipunkt 4: Senior er aktiv i forhold til tidlig opsporing og udredning	13
Strategipunkt 5: Senior tilbyder et differentieret og målrettet tilbud i hjemmet, som understøtter det gode liv	14
Strategipunkt 6: Tilbud om vurderingsophold	16
Strategipunkt 7: Vidensniveauet blandt medarbejderne fastholdes og udvikles	17
Strategipunkt 8: En koordineret indsats for demente borgere og deres pårørende	21
Strategipunkt 9: Senior anvender og deltager i udvikling af teknologi til demente borgere	22
Strategipunkt 10: Samarbejde med forskningsinstitutioner om at udvikle og anvende evidensbaserede metoder	24
Organisationsdiagram for Demensenheden Senior	25
Aktivitetsoversigt	26
Praktiske oplysninger	28

Demensplan





Indledning

I Vejle Kommune kan vi forvente en voksende gruppe af borgere, som får en demenssygdom. Dette skyldes, at levetiden er stigende, og at risikoen for at få en demenssygdom øges med alderen. Derfor er det vigtigt hele tiden at have fokus på at sikre, at indsatsen over for denne gruppe af borgere er fagligt velfunderet, evidensbaseret, etisk velovervejet og optimalt organiseret.

Alt efter hvor fremskreden en demenssygdom er, har borgeren vanskeligt ved eller slet ikke mulighed for at drage omsorg for sig selv og føre et almindeligt og forsvarligt hverdagsliv. Ofte har borgeren ingen eller kun ringe sygdomsindsigt, og som følge deraf er de ikke opsøgende i forhold til hjælp. De kan også være direkte afvisende over for hjælp,

hvis pårørende eller professionelle forsøger at iværksætte støttende foranstaltninger.

I Senior møder medarbejderne demente borgere hver dag i deres daglige arbejde på plejecentrene og blandt hjemmeboende.

I Senior er der en bred vifte af tilbud og muligheder for demente borgere og deres pårørende. Der tilbydes særlige dagcenter- og plejecenterpladser, og der er mulighed for kontakt til demenskonsulenter, som kan støtte og hjælpe den demente såvel som netværket omkring den demente. Der er et musikterapeutisk tilbud til demente på plejecentrene, og medarbejderne kan få faglig sparring og supervision hos en demenspsykolog. Endelig er der også tilbud om støttegrupper for pårørende til demente.



Demensindsatsen er samlet i én organisatorisk enhed, Demensenheden.

I Demensplanen præsenteres en vision, strategipunkter, indsatser og handlinger for demensindsatsen i de kommende år i Senior.

Demensplanen er godkendt af Seniorudvalget i 2010 og revideret i 2013.

Vision for demensplanen

Som løftestang og fælles sigtepunkt for den samlede udvikling på demensområdet i Senior er der formuleret følgende vision. Den sigter mod en sammenhængende indsats, som er fagligt velfunderet og kan række ind i fremtiden.

Demensindsatsen i Senior er kendetegnet ved, at:

- Borgere med demens har mulighed for at leve et værdigt liv.
 - Demente borgere og deres pårørende tilbydes en faglig velfunderet støtte og vejledning.
 - Tilbud til demente borgere er baseret på nyeste evidensbaseret viden.
 - Alle borgere i Vejle Kommune har kendskab til de hyppigst forekommende tegn på demens.
- Senior deltager i forskningsprojekter og bidrager til teoriudvikling.
 - Alle medarbejdere i Senior tilbydes undervisning i demens, således at medarbejdernes vidensniveau på demensområdet er tilpasset medarbejderens arbejdsopgaver.

Strategi for demensplanen

I nedenstående er visionen omsat til en række strategipunkter, som samlet set skal opfylde visionen for demensindsatsen.

Strategipunkterne vil i de efterfølgende afsnit blive omsat til indsatser og handlinger, der udrulles i og af Senior.

1. Udbrede kendskab til demenssymptomer via folkeoplysning.
2. Udbrede kendskab til demenssymptomer blandt eksterne samarbejdspartnere og andre, der i deres arbejde kommer i kontakt med demente borgere.
3. Udbrede viden om de mest hyppige demenssygdomme til frivillige, der gennem deres indsats er i kontakt med demente borgere.
4. Senior er aktiv i forhold til tidlig opsporing og udredning.
5. Senior tilbyder et differentieret og målrettet tilbud i hjemmet, som understøtter det gode liv.
6. Tilbud om vurderingsophold.
7. Vidensniveauet blandt medarbejderne fastholdes og udvikles.
8. En koordineret indsats for demente borgere og deres pårørende.
9. Senior anvender og deltager i udvikling af teknologi til demente borgere.
10. Samarbejde med forskningsinstitutioner om at udvikle og anvende evidensbaserede metoder.



Vidensforum for Demens

Vidensforum for Demens er en gruppe af fagpersoner med stor viden og erfaring inden for specialet demens.

Vidensforum for Demens kvalitetssikrer demensindsatsen i Vejle Kommune gennem erfaringsudveksling, vidensdeling og faglig sparring. Endvidere bidrager gruppens medlemmer til formidling af tiltag på demensområdet lokalt og nationalt.

Vidensforum for Demens mødes minimum 10 gange årligt. Endvidere mødes gruppen med Lokalpsykiatri, Fredericia, og Neurologisk Afdeling, Vejle, én gang årligt.

Vidensforum for Demens består af:

- Demensfaglig leder
- Demenskonsulenter
- Musikterapeuter
- Demenspsykolog

Fra strategi til indsatser og handlinger

Strategipunkt 1:

Udbrede kendskab til demenssymptomer via folkeoplysning.

Indsatsen

Der holdes fem folkeoplysningsaftener årligt. Møderne holdes i Jelling, Egtved, Børkop, Give og Vejle by.

Der er lavet skriftligt materiale, som kan fås ved henvendelse til Demensenheden eller ved at gå ind på Demensenhedens hjemmeside www.demensenheden.vejle.dk

Målgruppen

Alle borgere.

Handling og indhold

Indholdet på folkeoplysningsaftenerne kan sammenfattes i følgende punkter:

- Hvad er demens?
- Vejle Kommunes tilbud til demente borgere og deres pårørende
- Hverdagen med demens.

Praktiske oplysninger

Sted: Kommunale lokaler i Jelling, Egtved, Børkop, Give og Vejle.

Tidspunkt: Arrangementerne holdes om efteråret og varer 2 timer

Undervisere: Vidensforum for Demens

Tovholder: Demenspsykolog

Annoncering: Vejle Kommunes hjemmeside, Demensenhedens hjemmeside og dagblade

Forplejning: Kaffe og kage

Tilmelding: Senest 1 uge før til Demensenheden



Strategipunkt 2:

Udbrede kendskab til demenssymptomer blandt eksterne samarbejdspartnere og andre, der i deres arbejde kommer i kontakt med demente borgere.

Indsatsen

Udbrede kendskab til demenssymptomer.

Målgruppen

Politi, Falck og Beredskabet. Handelsstandsforeningen i de fem centerbyer, leverandører af taxakørsel, leverandør af madservice, indkøbsleverandører, frisører, fodterapeuter og tandlæger m.fl.

Handling og indhold

- Hvad er demens?
- De 10 tegn på demens
- Demenssygdomme – fokus på adfærd
- Kommunikation med demente
- Spørgsmål og dialog med eksempler fra hverdagen.

Praktiske oplysninger

Sted: Plejecenter Lindegården

Tidspunkt: Arrangementet holdes i foråret

Varighed: 2 timer

Undervisere: Vidensforum for Demens

Tovholder: Demensfaglig leder

Invitation: Skriftlig invitation

Forplejning: Kaffe og kage

Tilmelding: Senest 1 uge før til Demensenheden



Strategipunkt 3:

Udbrede viden om de mest hyppige demenssygdomme til frivillige, der gennem deres indsats er i kontakt med demente borgere.

Indsatsen

At øge de frivilliges kendskab til demens.

Målgruppen

Alle, der er frivillige eller ønsker at blive frivillige i forhold til demente.

Handling og indhold

Der tilbydes et basiskursus og to opfølgende temamøder, hvor indholdet bestemmes af deltagerne.

Basiskurset

Indholdet er følgende:

- Hvad er demens?
- Hvordan fremtræder de mest hyppige former for demens?

- Kommunikation og samarbejde med demente borgere.

Temamøder

- Faglig vejledning
- Dialogforum med udgangspunkt i cases.

Praktiske oplysninger

Sted: Plejecenter Lindegården

Tidspunkt: Basiskursus 1 gang årligt - Temamøder 2 gange årligt

Varighed: 2 timer

Undervisere: Vidensforum for Demens

Tovholder: Demensfaglig leder

Invitation: Opslag lægges ud på Vejle Kommunes hjemmeside og Demensenhedens hjemmeside

Forplejning: Kaffe og kage

Tilmelding: Senest 1 uge før til Demensenheden

Strategipunkt 4:

Senior er aktiv i forhold til tidlig opsporing og udredning.

Indsatsen

At ansatte er uddannede til at reagere på mulige tegn på demens og henvise til videre udredning.

Målgruppe 1

Medlemmer af Vidensforum for Demens, visitatorer fra Myndighedsafdelingen og sundhedsvejledere.

Praktiske oplysninger

Sted: Kommunalt lokale

Tidspunkt: Holdes i foråret og varer 3 timer

Undervisere: Eksterne f.eks. speciallæge fra Gerontopsykiatrisk Team

Tovholder: Demenskonsulent

Tilmelding: Senest 1 uge før til Demensenheden

Handling og indhold

Undervisning i tidlig opsporing og udredning af demens på baggrund af nyeste viden.

Målgruppe 2

Ansatte i Seniors distrikter og private leverandører af pleje og omsorg.

Handling og indhold

Undervisning i:

- Ændringer i adfærd/funktionsniveau
- Almindelig aldring
- Konfusion/delir
- Handling på observationerne.

Praktiske oplysninger

Sted: Plejecenter Lindegården

Tidspunkt: Holdes 3 gange i foråret og varer 2 timer (1 gang i hvert område)

Undervisere: Demenskonsulenter

Tovholder: Demenskonsulent

Forplejning: Kaffe og kage

Tilmelding: Senest 1 uge før til Demensenheden

Strategipunkt 5:

Senior tilbyder et differentieret og målrettet tilbud i hjemmet, som understøtter det gode liv.

Indsats 1

Indsatsen skal tilpasses den enkelte demente borgers behov. Borgeren inddrages for at bevare sine ressourcer og sit selvværd.

Handling og indhold

Hjemmeplejen udarbejder senest 14 dage efter opstart af hjælpen i hjemmet en døgnrytmeplan for den demente borger. Den demente borgers kontaktperson i distriktet udarbejder og evaluerer døgnrytmeplanen i samarbejde med demenskonsulenten.

Eksempler på visiterede indsatser, der understøtter det gode liv:

- Aflastning af pårørende, der bor sammen med en dement borger, som ikke kan være alene

- Dagcenter med tilbud om aktiviteter og socialt samvær for demente borgere samt aflastning af pårørende
- Ledsagelse af demente borgere i forbindelse med forskellige praktiske gøremål, hvor mulighederne for ledsagelse i netværket er udtømte, og hvor det er påkrævet, at den demente borger selv skal være til stede

Indsats 2

Oprettelse af demensgrupper i distrikterne/områderne, som består af medarbejdere med speciel interesse for og kompetencer i forhold til demente borgere.

Der etableres en praksis, der sikrer, at det er kendt/fast personale, der kommer i hjem med demente borgere for derigennem at øge muligheden for at yde den bedste indsats og støtte. Demensgrupperne arbejder tæt sammen med demenskonsulenterne og demenspsykologen.



Handling og indhold

Demensgrupperne mødes og drøfter behov og tiltag.

Praktiske oplysninger

Undervisning: Undervisning ved demenskonsulent og demenspsykolog hvert halve år

Varighed: 2 timer

Faglig vejledning: Demenskonsulent ca. hver 14. dag i ½-1 time

Ansvarlig: Distriktslederen

Indsats 3

Senior tilbyder en brugerdrevet Aktiv Klub for demente borgere.

Indsatsen

At bevare et godt, aktivt og socialt liv.

Målgruppen

Fysisk aktive, selvhjulpne borgere, der har en demensdiagnose.

Handling og indhold

- Det enkelte forløb og indhold aftales blandt deltagerne
- Klubben er brugerdrevet
- Indholdet kan evt. være fælles kulturelle, kreative og fysiske oplevelser alt efter interesse.

Praktiske oplysninger

Sted: Plejecenter Lindegården

Tidspunkt: 10 gange årligt á 4 timer

Antal deltagere: Max. 10

Antal personale: 2 i samarbejde med frivillige

Tovholder: Demenspsykolog

Økonomi: Deltagerbetaling for de valgte aktiviteter

Tilmelding: Via demenskonsulenterne



Strategipunkt 6: Tilbud om vurderingsophold

Indsatsen

Senior giver mulighed for vurderingsophold, som sikrer, at borgeren tilbydes det bedst egnede boligtilbud.

Demenskonsulenten indstiller til dette tilbud, som efterfølgende behandles i boliggruppen. Vurderingsopholdet foregår på døgnophold. Det vurderes i det enkelte tilfælde, hvor længe opholdet skal vare, men typisk tre måneder.

Målgruppen

Demente borgere, hvor ophold i eget hjem ikke længere er en mulighed, og hvor der er usikkerhed om, hvorvidt den demente borger kan visiteres til en almindelig pleje-

bolig eller har brug for et tilbud om bolig i en skærmet enhed eller en demsenhed.

Handling og indhold

Demenskonsulenten indstiller borgeren til opholdet, som bevilges af boliggruppen. Demenskonsulenten er tovholder på vurderingsopholdet.

Indsatsen indgår i kommunens Indsatskatalog på lige fod med de øvrige midlertidige ophold.

Strategipunkt 7:

Vidensniveauet blandt medarbejderne fastholdes og udvikles.

Indsats

Vidensniveauet blandt alle medarbejdere fastholdes og udvikles inden for demensområdet gennem undervisning af fem målgrupper. Undervisningen for alle målgrupper tager udgangspunkt i en fælles teoretisk referenceramme.

Målgrupper

- Målgruppe 1 – Alle nyansatte
- Målgruppe 2 – Plejepersonale og terapeuter
- Målgruppe 3 – Medarbejdere i demensenheder
- Målgruppe 4 – Vidensforum for Demens
- Målgruppe 5 – Ledere i Senior

Handling og indhold

Undervisningen tilrettelægges specifikt i forhold til de arbejdsopgaver og det vidensbehov, den enkelte målgruppe har. Undervisningen gennemføres af interne undervisere, f.eks. demenskonsulenter, musikterapeuter, demenspsykolog eller i samarbejde med eksterne undervisere, f.eks. Social- og Sundhedsskolen og andre.

Målgruppe 1: Alle nyansatte

Indsats: Alle nyansatte i Senior modtager gennem E-learning en introduktion til demensområdet, indeholdende:

- Hvad er demens?
- Samarbejdspartnere
- Værdier og socialpædagogik
- Magtanvendelse
- Hvad er musikterapi?
- Supervision.

Tilmelding: Nærmeste leder

Målgruppe 2: Plejepersonale og terapeuter

Indsats: Der gennemføres to former for undervisning til målgruppen.

- Interne temaeftermiddage
- Demens 1 kurser i første omgang.

Interne tema-eftermiddage

Indhold: Kan variere, men som udgangspunkt:

- Seniors fælles demensbillede
- Sporing af demens på et tidligt stadie
- Opfølgningsindsatsen.

Praktiske oplysninger om tema-eftermiddage

Sted: Kommunalt lokale

Tidspunkt: Et forløb på 3 timer hvert kvartal

Undervisere: Vidensforum for Demens

Tovholder: Demenspsykolog

Annoncering: Opslag sendes pr. mail til lederne

Demens 1 kurser – Omsorg for personer med demens

Indhold:

- Værdier og retningslinjer for demensindsatsen i Vejle Kommune
- Demens – symptomer og adfærd
- Kommunikation og samarbejde med borgere med demens
- Hverdagsliv og livshistoriens betydning med fokus på aktiviteter
- Omsorg for den demente borgers retssikkerhed.

Praktiske oplysninger om Demens 1 kurser

Sted: Plejecenter Lindegården

Tidspunkt: 2 gange årligt/kan variere fra år til år

Varighed: 5 dage

Undervisere: Primært undervisere fra SOSU-skolen suppleret med interne undervisere fra Vidensforum for Demens

Tovholder: Demensfaglig leder og demenspsykolog



Målgruppe 3: Medarbejdere i demensenheder

Indhold: Udover ovenstående undervisning tilbydes medarbejderne i demensenhederne kursus i Demens 2.

Demens 2 kurser – Personer med demens, aktiviteter og livskvalitet

Indhold:

- Dilemmaer i demensplejen
- Vigtigheden af at kunne fokusere
- Pårørende og netværksarbejde
- Kommunikation med demente
- Trivsel og konflikthåndtering
- Nyt fra Gerontopsykiatrien
- Regler om magtanvendelse i Lov om Social Service og socialpædagogiske handleplaner
- Makkermetoden
- Aktiviteter – hvordan skal vi forstå dem og bruge dem i demensplejen?

- Pårørendesamarbejde
- Arbejdsmiljø – hvordan passer vi på os selv i demensarbejdet?

Forudsætning for deltagelse er, at medarbejderen har gennemført kursus i Demens 1.

Praktiske oplysninger om Demens 2 kurser

Sted: Plejecenter Lindegården

Tidspunkt: 1 gang årligt/kan variere fra år til år

Varighed: 5 dage

Undervisere: Primært undervisere fra Sosuskolen suppleret med interne undervisere fra Vidensforum for Demens

Tovholder: Demensfaglig leder og demenspsykolog



Målgruppe 4: Vidensforum for Demens

Indhold: Fem af medlemmerne i Vidensforum for Demens deltager årligt enten i Demenskoordinatorernes Årskursus eller i Demensdagene.

Praktiske oplysninger

Varighed: 2-3 dage

Undervisere: Eksterne undervisere

Tovholder: Demensfaglig leder

Målgruppe 5: Ledere i Senior

Indsats: Det er vigtigt, at distrikts- og centerlederne altid er opdateret på Seniors demensbillede og referenceramme på demensområdet. Derfor er der tilbud om temaeftermiddag i demens for distrikts- og centerlederne. Distrikts- og centerlederne er ”bærere“ af Seniors referenceramme på demensområdet og dermed ansvarlige for den daglige brug af referencerammen.

Indhold: Kan variere, men som udgangspunkt:

- Gennemgang af Vejle Kommunes referenceramme på demensområdet
- Kort introduktion til, hvad der rører sig på demensområdet generelt.

Praktiske oplysninger

Sted: Kommunalt lokale

Tidspunkt: 1 gang årligt i januar

Varighed: 2 timer

Undervisere: Vidensforum for Demens

Tovholder: Demenspsykolog

Strategipunkt 8:

En koordineret indsats for demente borgere og deres pårørende.

Indsatsen

Demenskonsulenten har den koordinerende funktion fra første kontakt med den demente borger, indtil opgaven naturligt overgår til andre samarbejdspartnere. Demenskonsulenten er via sin faglighed medvirkende ved udvikling af nye/andre tilbud til demente borgere, deres pårørende og personalet omkring den demente borger.

Handling og indhold

Vejledning og rådgivning

- Medvirke til og sikre at borgere, hvor man har en mistanke om en begyndende demens, får tilbud om demensudredning.
- Støtte, vejlede og rådgive borgere med demens og deres pårørende omkring Vejle Kommunes tilbud, f.eks. aktivitets-, aflastnings- og vurderingsforløb og plejeboligpladser.

- Medvirke til, at pårørende tilbydes samtaler, information, undervisning og rådgivning omkring demens.
- Deltage i støttegrupper for pårørende til demente borgere.
- Demenskonsulenterne har fast daglig telefontid.

Undervisning og supervision

- Medvirke til undervisning af personale i Vejle Kommune.
- Være konsulent og sparringspartner for personalet omkring pædagogiske tiltag i forbindelse med pleje, omsorg og aktiviteter i alle døgnets timer.
- Deltage i supervision i samarbejde med demenspsykolog.

Strategipunkt 9:

Senior anvender og deltager i udvikling af teknologi til demente borgere.

Indsatsen

Senior anvender og deltager aktivt i udvikling af teknologi, der kan afhjælpe de problemer, demente borgere oplever i hverdagen og/eller understøtter den omsorg, pårørende eller medarbejdere i Senior yder demente. Senior holder sig orienteret om udviklingen på området, både nationalt og internationalt, og står til rådighed for afprøvning af teknologi i samarbejde med både offentlige og private virksomheder.

Handling og indhold

Senior anvender og deltager aktivt i udvikling af teknologi:

- Teknologiforum består af chefen for Senior, demensfaglig leder og to demenskonsulenter med særlig viden om teknologi.

- Teknologiforum samarbejder med interessenter, der fremmer viden i Senior om teknologi, der afhjælper og understøtter borgere med demens, deres pårørende og medarbejdere.
- Teknologiforum er ansvarlig for, at Senior aktivt opsøger og indgår i udvikling af teknologi til understøttelse af hverdagslivet for borgere med demens, deres pårørende og det professionelle netværks indsats over for borgerne.
- Der sikres en sammenhæng med den overordnede strategi for anvendelsen af velfærdsteknologi i alle forvaltningerne.

Senior holder sig orienteret om udviklingen på området:

- Repræsentanter fra Teknologiforum deltager i seminarer, messer m.m. med henblik på at importere ny viden til den fortsatte teknologiske udvikling i Senior og medvirker til videreformidling af



Seniors erfaring på området nationalt og internationalt.

- Repræsentanter fra Teknologiforum holder sig orienteret via internettet, tidsskrifter m.m. om udviklingen af teknologiløsninger på demensområdet.
- Teknologiforum afrapporterer 1-2 gange årligt til områdeledergruppen i Senior vedrørende de nyeste tendenser på det teknologiske område.

Senior stiller sig aktivt til rådighed for afprøvning:

- Teknologiforum er ansvarlig for, at plejecentre og/eller hjemmeplejen og/eller private leverandører aktivt stiller sig til rådighed, når nye teknologiske projekter skal afprøves.

Praktiske oplysninger

Tidspunkt: Teknologiforum mødes 2 gange årligt i marts og september

Varighed: 2 timer

Tovholder: Demensfaglig leder

Strategipunkt 10:

Samarbejde med forskningsinstitutioner om at udvikle og anvende evidensbaserede metoder.

Indsatsen

Vidensforum for Demens er udgangspunktet for samarbejdet med eksterne samarbejdspartnere, eksempelvis undervisnings- og forskningsinstitutioner og Nationalt Videnscenter for Demens. Formålet er at sikre, at den faglige indsats i Senior er evidensbaseret.

Målgruppen

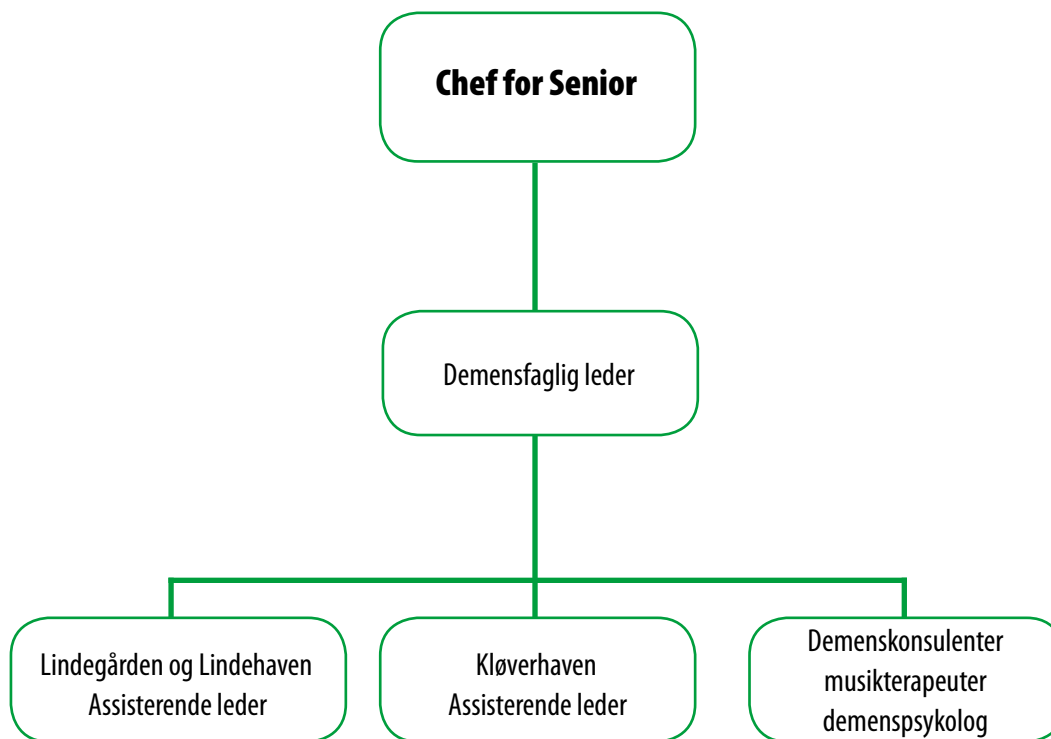
Alle ansatte i Senior.
Demente og pårørende, der bliver omfattet af de evidensbaserede metoder.

Handling og indhold

1. Evidensbaserede metoder implementeres på plejecentre og i distrikter – eventuelt i samarbejde med Vidensforum for Demens.
2. De evidensbaserede metoder evalueres kontinuerligt af de involverede personer – eventuelt i samarbejde med Vidensforum for Demens.
3. Nye metoder afprøves og evalueres på plejecentre og i distrikter samt i demenskonsulenternes, musikterapeuternes og demenspsykologens arbejde.



Organisationsdiagram for Demensenheden Senior



Aktivitetsoversigt

	Jan	Feb	Mar	Apr	Maj	Jun	Jul	Aug	Sep	Okt	Nov	Dec
Strategi 1: Handling: Infomøder for borgere											5 gange	
Strategi 2: Handling: Info til professionelle aktører					1 gang							
Strategi 3: Handling: Kursus og temamøder frivillige		1 gang			1 gang					1 gang		
Strategi 4: Handling: Intern undervisning			1 gang	3 gange								
Strategi 5: Handling: Undervisning af demensteam					1 gang						1 gang	
----- Aktiv Klub			1 gang	1 gang	1 gang	1 gang	1 gang	1 gang	1 gang	1 gang	1 gang	1 gang
Strategi 6: Handling: Vurderingsophold												



	Jan	Feb	Mar	Apr	Maj	Jun	Jul	Aug	Sep	Okt	Nov	Dec
Strategi 7: Handling: Undervisning Målgruppe 1: Målgruppe 2: Målgruppe 3: Målgruppe 4: Målgruppe 5:	1 gang	Tema	1 gang 1 gang		Tema			Tema	1 gang	1 gang	Tema	
Strategi 8: Handling: En koordineret indsats												
Strategi 9: Handling: Møde mhp. status og vidensdeling vedr. teknologi			1 gang						1 gang			
Strategi 10: Handling: Samarb. med forsk- ningsinstitutioner												

OBS: Markeringerne i skemaet viser blot, at der er en aktivitet i den pågældende måned. Det siger ikke noget om varigheden af den aktuelle aktivitet.

OVERSIGT

Praktiske oplysninger

Demensenheden

Gl. Kolding Landevej 43, 7100 Vejle

Tlf. 76 81 66 00

www.demensenheden.vejle.dk

Demensfaglig leder Birte Schelde

Tlf. 76 81 66 21 • Mobil 51 21 29 73