

ORMHØJGÅRD A/S
Kollemortenvvej 11
7173 Vonge

Birthe Overgaard
Biolog

Mobil tlf.: 23 41 56 45
BIROV@vejle.dk

Her bor vi:
Kirketorvet 22
7100 Vejle

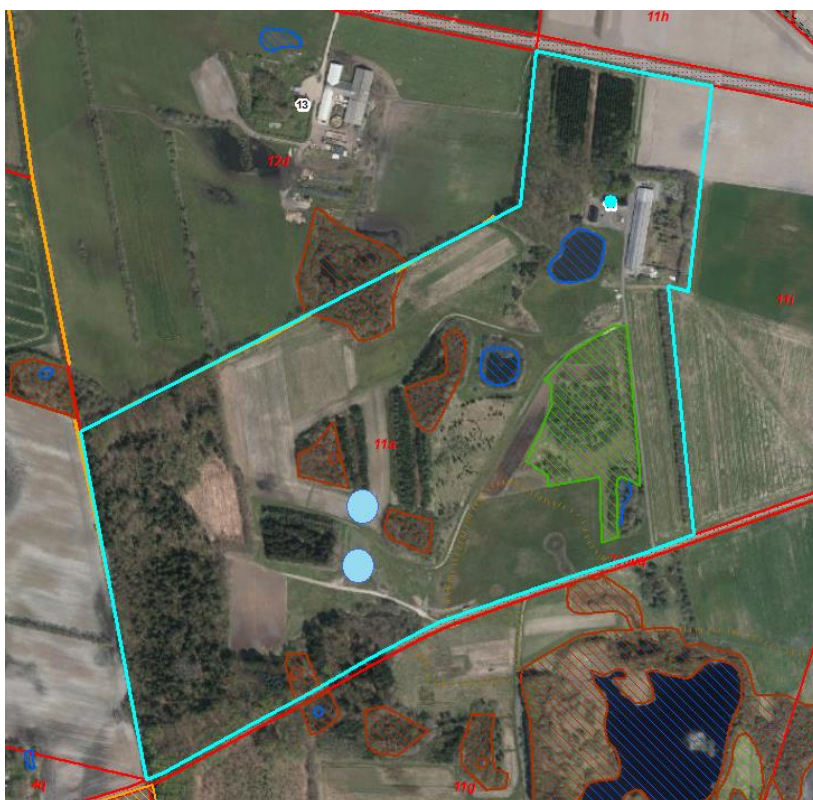
1. februar 2023

J. nr.: 01.03.03-P19-203-
22

Tilladelse til at grave to vandhuller i landzone

Vejle Kommune har den 8. december 2022 modtaget din ansøgning om tilladelse til at grave et vandhul på din ejendom matr. nr., 11A, VONGE BY, Ø. NYKIRKE beliggende på adressen Kollemortenvvej 11, 7173 Vonge. Din ejendom ligger i landzone.

Det område, hvor du ønsker at grave vandhullerne er vist på kortet nedenfor.



*De ansøgte vandhuller er vist med lyseblå signatur. Grøn skravering viser beskyttet eng, brun skravering viser beskyttet mose og blå skravering viser beskyttede vandhuller.
Copyright: Luftfoto Cowi, Grundkort Geodatastyrelsen og Vejle Kommune.*

**Teknik & Miljø
Natur & Udeliv**

Kirketorvet 22, 7100 Vejle
Tlf.: 76 81 22 30
Naturudeliv@vejle.dk
www.vejle.dk

Åbningstider
Fremmøde
Mandag-onsdag kl. 8-15
Torsdag kl. 8-17
Fredag kl. 8-14

Telefon
Mandag-onsdag kl. 8-15
Torsdag kl. 8-17
Fredag kl. 8-14

Kommunens afgørelse

Du får tilladelse til at grave to vandhuller i landzone som ansøgt efter § 35, stk. 1, i planloven.

Du får tilladelsen på følgende betingelser:

- Du må grave to vandhuller. Hvert vandhul må blive op til 1200 m².
- Du har selv ansvaret for at undersøge i Ledningsejerregisteret www.led.dk, hvilke ledninger der ligger i det område, du vil grave i.
- Du skal holde minimum 15 meter fra brinken af til skel.
- Du skal lave flade brinker med en hældning på ca. 1:5, og du skal give bredzoner et varieret og let bugtet forløb, så passer naturligt ind i landskabet.
- Du må ikke anvende dug eller lerklining for at sikre et vandspejl.
- Du må ikke lave ø/øer i vandhullerne.
- Du må ikke placere materialet fra din oprensning / opgravning i områder med beskyttet natur eller i områder med fredskovspligt.
- Du skal planere materialet fra din oprensning ud på omkringliggende arealer, inden for samme matrikel i et jævnt lag på maksimalt 30 cm's tykkelse uden at du efterlader volde eller lignende.
- Du skal straks standse arbejdet og kontakte Vejle Museerne (tlf. 7681 3100), hvis du i forbindelse med gravearbejdet støder på kulturhistoriske eller arkæologiske spor.
- Du må ikke udsætte fugle, fisk, krebs eller andre dyr i eller ved vandhullerne, da det ændrer naturen i vandhullerne.
- Du må ikke må fodre, opstille andehuse, hegn eller andre specielle indretninger i eller ved vandhullerne.
- Du må gerne sætte et almindeligt kreaturhegn omkring vandhullerne.
- Du skal kontakte kommunen, når du har lavet vandhullerne.
- Du skal være opmærksom på, at du ikke må lave ændringer af grøfter, kanaler, rørledninger eller dræn uden tilladelse. Det er beskrevet i vandløbslovens § 6 stk. 1 og 2.
- Du må heller ikke lave direkte forbindelse mellem og vandløb, herunder indvinde vand til eller fra vandhullet. Du skal sende en eventuel ansøgning om tilladelse Teknik & Miljø, Vand, Kirketorvet 22, 7100 Vejle.

Din tilladelse bortfalder, hvis du ikke har udnyttet inden 5 år.

Din tilladelse fritager dig ikke for at søge om tilladelse / dispensation efter anden lovgivning.

Hvis du er i tvivl om noget i denne afgørelse, er du velkommen til at ringe hertil.

Sagsfremstilling

Du har søgt om tilladelse til at etablere to vandhuller på 1200 m² i landzone på din ejendom matr.nr. 11A VONGE BY, Ø. NYKIRKE beliggende på adressen Kollemortenvvej 11, 7173 Vonge.

Arealet, hvor du ønsker at grave vandhullerne er et areal med mosaik af græs, vandhuller, moser, eng, vildtagre, og beplantninger, hvor af nogle er pålagt fredskovspligt. Arealerne, hvor der er ansøgt om tilladelse til at etablere to vandhuller er ikke pålagt fredskovspligt og er heller ikke registreret som beskyttet natur efter naturbeskyttelseslovens § 3.

Arealet blev besøgt den 1. februar 2023. Ved besøget stod der blank vand på begge arealer. Arealerne bar præg af, at de er tidvis oversvømmede, især i vinterhalvåret. På besøget blev følgende planter registreret på arealet: lysesiv, dunhammer, rørgræs, hundegræs mv. Ingen af arealerne var store nok til at opfylde størrelseskravene for eng/mose.

Gennemgang af luftfotos viser også, at arealet har været omlagt med jævne mellemrum og har dermed heller ikke ligget længe nok til at være beskyttet natur.

De ansøgte vandhuller etableres med flade brinker og indpasses i de landskabelige forhold på stedet.



Placeringen af det sydligste vandhul.



Placeringen af det nordligste vandhul

Bilag IV-arter

Der er ikke registreret bilag IV-arter på ejendommen.

Der er registreret spidssnudet frø og stor vandsalamander i flere vandhuller i området. Vejle Kommune vurderer, at vandhullerne kan udvikle sig til velegnede yngle- og opholdslokaliteter for padder, herunder bilag IV-arterne stor vandsalamander, spidssnudet frø og løgfrø som findes eller potentielt findes i nærheden af projektområdet.

Det er sandsynligt at der også findes flere arter af flagermus inden for projektområdet. Flagermus fouragerer ofte langs skovbryn, levende hegn og over åbne vandflader og opholder sig ofte i ældre bygninger og i gamle træer med hulheder. Da der ikke fældes gamle træer i forbindelse med etablering af vandhullerne, vurderes det, at eventuelle flagermus ikke påvirkes negativt af projektet.

Det vurderes, at det ikke er sandsynligt, at der forekommer andre bilag IV-arter inden for projektområdet.

Kommuneplan 2021-2033

Ejendommen er i Kommuneplan 2021-2033 udpeget som økologisk forbindelse og særlig værdifuld landbrugsområde. Projektet er ikke til hinder for opfyldelse af kommuneplanens retningslinjer.

Natura 2000

Nærmeste Natura 2000-område er Natura 2000-område nr. 76 Store Vandskel, Rørbæk Sø, Tinnet Krat og Holtum Ådal øvre del. Natura 2000-området ligger i en afstand af knap 3 km fra projektområdet. Projektet vil ikke medføre nogen påvirkninger af arter og naturtyper på Natura 2000-områdets udpegningsgrundlag.

Høring

Vi har haft din sag til høring ved Vejle Museerne, og Vejle Spildevand. Vejle Museerne og Vejle Spildevand oplyser begge, at de ikke har nogen bemærkninger til projektet.

Da projektområdet ligger i stor afstand fra naboer, har Vejle Kommune vurderet, at projektet ikke kan påvirke nogen naboejendomme visuelt eller fysisk, hvorfor projektet ikke har været sendt i nabohearing.

Baggrund for kommunens vurdering

Vores begrundelse for tilladelsen er, at det ansøgte vil bidrage til en større biodiversitet på ejendommen og at projektet vil bidrage til at padderne - herunder bilag IV-arterne stor vandsalamander, spidssnudet frø og løgfrø - får flere egnede ynglelokaliteter i området. Samlet set vurderer vi, at projektet vil være til gavn for områdets flora og fauna.

Afgørelsen offentliggøres på Vejle Kommunes hjemmeside den 2. februar 2023.

Klagevejledning

Vejle kommunes afgørelser efter Planloven kan påklages til Planklagenævnet.

Klageberettiget er:

- adressaten for afgørelsen
- ejeren af den ejendom, som afgørelsen vedrører
- kommunen
- enhver, der har en retlig interesse i sagens udfald
- en berørt nationalparkfond oprettet efter lov om nationalparker
- landsdækkende foreninger og organisationer, der som hovedformål har beskyttelsen af natur og miljø eller varetagelsen af væsentlige brugerinteresser inden for arealanvendelsen på betingelse af, at foreningen eller organisationen har vedtægter eller love, som dokumenterer dens formål, og at foreningen eller organisationen repræsenterer mindst 100 medlemmer

Klage over denne afgørelse skal indgives via Klageportalen, som ligger på www.borger.dk og www.virk.dk. Du logger på www.borger.dk eller www.virk.dk, ligesom du plejer, typisk med NEM-ID. Klagen sendes gennem Klageportalen til den myndighed, der har truffet afgørelsen. En klage er indgivet, når den er tilgængelig for myndigheden i Klageportalen.

Planklagenævnet skal som udgangspunkt afvise en klage, der kommer uden om Klageportalen, hvis der ikke er særlige grunde til det. Hvis du ønsker at blive fritaget for at bruge Klageportalen, skal du sende en begrundet anmodning til kommunen. Kommunen videresender herefter anmodningen til Planklagenævnet, som træffer afgørelse om, hvorvidt din anmodning kan imødekommes.

Kommunen sender via Klageportalen kommunens bemærkninger til sagen og de anførte klagepunkter til Planklagenævnet, vedhæftet den påklagede afgørelse og de dokumenter, der er indgået i sagens bedømmelse.

Din klage skal være indgivet skriftligt inden 4 uger efter, at afgørelsen er meddelt. Er afgørelsen offentligt bekendtgjort, regnes klagefristen dog altid fra bekendtgørelsen. I tilfælde, hvor en afgørelse træffes indirekte og således ikke meddeles eller offentliggøres, regnes fristen fra det tidspunkt, hvor klageren har fået kendskab til afgørelsen. Hvis klagefristen udløber på en lørdag eller en helligdag, forlænges fristen til den følgende hverdag.

Når du klager, skal du betale et gebyr på 900 kr. for privatpersoners og 1.800 kr. for virksomheders og organisationers vedkommende. Gebyret betales via klageportalen. Vejledning om gebyrordningen kan findes på nævnets hjemmeside.

Hvis der klages rettidigt over en landzonetilladelse eller en ekspropriationsafgørelse, har klagen opsættende virkning. Det betyder, at afgørelsen ikke må udnyttes, før klagen er afgjort, medmindre Planklagenævnet bestemmer andet. Andre klager har normalt ikke opsættende virkning, men udnyttelsen af afgørelsen sker på eget ansvar, da Planklagenævnet kan ændre afgørelsen.

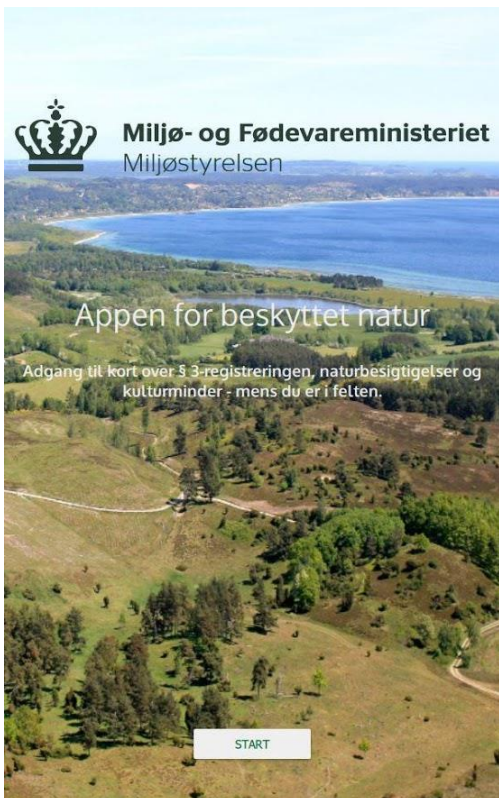
Søgsmål til prøvelse af afgørelser om forhold, der er omfattet af planloven, skal være anlagt inden 6 måneder efter, at afgørelsen er meddelt.

Venlig hilsen

Birthe Overgaard

Kopiorientering

Liebhaberskovfogeden	ch@liebhaberskovfogeden.dk
Bolig- og Planstyrelsen	planloven@bpst.dk
DN Vejle Att.: Uffe Rømer	dnvejle-sager@dn.dk
Friluftsrådet Att.: Rose Henriksen	kastanjely@mail.dk
DOF Vejle	vejle@dof.dk
DOF	natur@dof.dk
Vejle Museerne	museerne@vejle.dk
Sagro Att: Signe Bundgaard Pedersen	sbp@sagro.dk
Landboretligt Udvalg Att.: Bent Lune Nielsen	bel@lmo.dk
Landboretligt Udvalg Att.: Lars Schmidt	las@khl.dk
Dansk Botanisk Forening Jyllandskredsen	dbf.oestjylland@gmail.com



Appen for beskyttet natur

Appen for beskyttet natur giver dig hurtig og nem adgang til den vejledende registrering af § 3-beskyttet natur, og udpegningen af § 3-beskyttede vandløb, lige præcis der, hvor du er. Appen giver dig også direkte adgang til at se besigtigelser, artsfund og øvrige informationer om de enkelte § 3-områder, samt arealernes score i Biodiversitetskortet og High Nature Value (HNV). Du kan også se, hvor der er fredede fortidsminder og beskyttede sten- og jorddiger.

Appen kan findes i din iTunes App Store eller på Google Play ved at søge på "beskyttet natur" eller "Miljøstyrelsen" eller ved at følge disse links:

[Download appen for beskyttet natur til Android](#)

[Download appen for beskyttet natur til Iphone](#)

Sådan behandler Vejle Kommune personoplysninger om dig

(følgende oplysninger er alene relevant i sager om privatpersoner, enkeltmandsvirksomheder eller I/S)

Vi sender dig dette brev for at orientere dig om, at vi har indsamlet eller modtaget personoplysninger om dig. Efter databeskyttelsesforordningens artikel 13 og 14 skal vi nemlig give dig en række oplysninger, når vi indsamler og behandler personoplysninger om dig.

1. Vi er den dataansvarlige – hvordan kontakter du os?

Vejle Kommune er dataansvarlig for behandlingen af de personoplysninger, som vi har indsamlet eller modtaget om dig. Du finder vores kontaktoplysninger nedenfor.

Vejle Kommune, Skolegade 1, 7100 Vejle
Telefon: 76 81 00 00, Mail: post@vejle.dk, CVR-nr.: 29 18 99 00

2. Kontaktoplysninger på databeskyttelsesrådgiveren

Hvis du har spørgsmål til vores behandling af dine oplysninger, er du altid velkommen til at kontakte vores databeskyttelsesrådgiver. Du kan kontakte vores databeskyttelsesrådgiver på følgende måder:

På mail: dpo.vejle@bechbruun.com

På telefon: 72 27 30 02

Via sikker post: <https://dpo.bechbruun.com/vejle>

Pr. brev:

DPO Vejle Kommune, Bech-Bruun Advokatpartnerselskab, Værkmestergade 2, 8000 Aarhus C
CVR nr.: 3853 8071

3. Formålene med og retsgrundlaget for behandlingen af dine personoplysninger

Vi behandler dine personoplysninger i forbindelse med sager om natur ved ansøgninger om / anmeldelser vedr. følgende:

- Anmeldelse, dispensation og meddelelse efter naturbeskyttelsesloven
- Anmeldelse og dispensation efter museumslovens § 29a
- Anmeldelse og tilladelse til bade- og bådebroer
- Landzonetilladelse
- Anmeldelse af genopdyrkningsret
- Anmeldelse af skovrejsning
- Bekæmpelse af kæmpebjørneklo

Retsgrundlaget for vores behandling af dine personoplysninger følger af:

- Naturbeskyttelsesloven
- Museumsloven
- Kystbeskyttelsesloven
- Miljøbeskyttelsesloven
- Miljømålsloven
- Planloven
- Lov om drift af landbrugsjorde
- Databeskyttelsesloven § 5, stk. 1

- Databeskyttelsesloven § 6, stk. 1 jf. Databeskyttelsesforordningen art. 6, litra e

4. Kategorier af personoplysninger

Vi behandler følgende kategorier af personoplysninger om dig:

- Almindelige personoplysninger
- CPR-nummer

Indsendes der andre personoplysninger af dig, som ikke er relevante for sagen, kan disse personoplysninger blive journaliseret men vil ikke indgå i sagens behandling.

5. Modtagere eller kategorier af modtagere

Vi videregiver eller overlader dine almindelige personoplysninger til følgende modtagere:

- Til parter i sagen, f.eks. i forbindelse med en partshøring, eller til andre relevante borgere i forbindelse med en eventuel nabohøring.
- Vi annoncerer større afgørelser på kommunens hjemmeside

Generelle modtagere:

- Andre offentlige myndigheder: F.eks. Miljøstyrelsen og Slots- og Kulturstyrelsen
- Databehandlere
- Eksterne rådgivere
- Andre modtagere: Foreninger, f.eks. Dansk Naturfredningsforening, Dansk Ornitologisk Forening og Dansk Botanisk Forening

Disse personoplysninger kan være omfattet af en eventuel efterfølgende aktindsigtssag.

6. Overførsel til modtagere i tredjelande, herunder internationale organisationer

Vi overfører dine personoplysninger til modtagere uden for EU og EØS:

- Nej
- Ja

7. Hvor stammer dine personoplysninger fra

Dette afsnit finder anvendelse, når vi indsamler oplysninger om dig hos andre end dig selv.

- Hvis du er ejer, kan Vejle Kommune indhente oplysninger om dig igennem en anden ansøger
- Hvis du er ejer, kan Vejle Kommune indhente oplysninger om dig på baggrund af en klagehenvendelse

Med andre ord er afsnittet ikke relevant, hvis du som ansøger eller eventuel klager henvender dig til Vejle Kommune, da kommunen i disse tilfælde kun indhenter oplysninger om dig igennem din henvendelse.

8. Opbevaring af dine personoplysninger

Vi kan på nuværende tidspunkt ikke sige, hvor længe vi vil opbevare dine personoplysninger. Den periode vi opbevarer oplysninger i, afhænger af den konkrete sagsbehandling, opfyldelsen af formålet med behandlingen samt den relevante lovgivning på området. Når vores behandling af dine personoplysninger er afsluttet, opbevares oplysningerne efter bestemmelserne i arkivloven.

9. Automatiske afgørelser, herunder profilering

Vi anvender ikke automatiske afgørelser eller profilering i den konkrete behandling af dine personoplysninger.

10. Dine rettigheder

Efter Databeskyttelsesforordningen kan du til enhver tid benytte dig af dine rettigheder i forhold til Vejle Kommunes behandling af dine personoplysninger:

- Du har **ret til indsigt** i de oplysninger, som Vejle Kommune behandler om dig
- Du har **ret til at få rettet urigtige oplysninger** om dig selv
- I *særlige* tilfælde har du **ret til at få slettet personoplysninger** om dig
- Du har i visse tilfælde **ret til at få begrænset behandlingen** af dine personoplysninger
- Du har i visse tilfælde **ret til at gøre indsigelse** mod Vejle Kommunes ellers lovlige behandling

Hvis du vil gøre brug af dine rettigheder, skal du kontakte vores databeskyttelsesrådgiver. Se kontaktoplysninger i afsnit 2.

11. Retten til at trække samtykke tilbage

Hvis behandlingen af dine personoplysninger er betinget af et samtykke, har du til enhver tid ret til at trække dit samtykke tilbage. Hvis du trækker dit samtykke tilbage, har det først virkning fra dette tidspunkt. Det påvirker derfor ikke lovligheden af vores behandling af dine personoplysninger op til tidspunktet for tilbagetrækningen af dit samtykke.

12. Klagevejledning

Du har ret til at klage til Datatilsynet, hvis du er utilfreds med Vejle Kommunes behandling af dine personoplysninger. Du kan enten henvende dig til Vejle Kommunes databeskyttelsesrådgiver eller finde mere information og kontaktoplysninger på Datatilsynets hjemmeside www.datatilsynet.dk