

# DER ER FUNDET LUS i skolen/SFO-en

- Kun ved fælles hjælp kan vi bedre  
komme luseplagen til livs



Børn og Unge  
Sundhedsplejen

Nyboesgade 35 B · 7100 Vejle  
Tlf.: 76 81 55 75  
[www.sundhedsplejen.vejle.dk](http://www.sundhedsplejen.vejle.dk)



# Derfor er det nødvendigt, du undersøger dit barn for lus

## Hvordan undersøger du, om dit barn har lus

Red håret igennem med en børste inden kæmningen. Lusene vil sidde mere stille, når håret er vådt og redt, og det vil også være lettere at bruge tættekammen. Red derefter håret igennem med en tættekam fra hovedbund til hårspids.

Tættekammen bankes af på et hvidt underlag, og det afredte undersøges – evt. ved hjælp af en lup.

## Hvordan ser lus ud

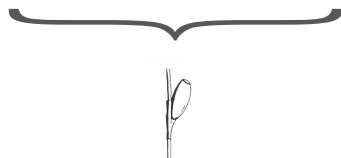
Tegning af lus i naturlig størrelse:



Nedenfor ses tegninger af et æg, nymfer og en voksen lus – stærkt forstørret.

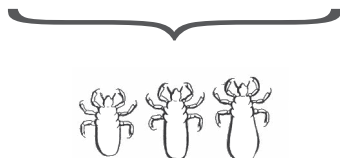
Æg er limet fast på håret. De udklækkes efter

6-9 dage

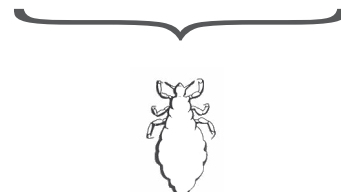


Nymfer kan ikke flytte sig til et andet hoved før

9-12 dage



Voksne lus kan ikke flytte eller hoppe, men kan bevæge sig til et andet hoved ved tæt kontakt  
3 uger



## Tættekamme

Der findes mange tættekamme beregnet til bekæmpelse af lus. En god tættekam er lys og tænderne sidder tæt, og de må ikke være bløde og bøje fra hinanden. Spørg på apoteket.

## Lusemidler

Du kan anvende forskellige produkter. De skal være beregnet til behandling af lus. Ingen lusemidler kan garantere, at lusene forsvinder helt. Behandlingen skal derfor altid følges op af kæmning. Læs mere på: [www.vejle.dk/lus](http://www.vejle.dk/lus).

**Børn må først komme i skolen/SFO-en,  
når behandlingen er begyndt**

# Når du har fundet lus, skal du begynde behandlingen

Der er flere måder at behandle på:

– Kæmning, lusemiddel eller en kombination

- **Kæmning**

*Kæmning med tættekam er en effektiv, billig og uskadelig metode, som skal udføres af en voksen*

- ✓ Gør håret drivvådt og kom rigelig balsam i
- ✓ Kæm en hårlok ad gangen fra hårrod til spids og tør eventuelle lus af i et stykke papir
- ✓ Skyl håret og start forfra, til du ikke finder flere lus
- ✓ Skyl til sidst håret fri for balsam og red det igennem
- ✓ Kæm håret 4 gange jævnt fordelt over 14 dage, for at sikre at alle lus er udryd-det

Kun de største lus fanges af tættekammen. Æg og nymfer fanges ikke, før de er blevet til voksne lus. Derfor er det nødvendigt at fortsætte med at kæmme i 2 uger.

- **Lusemiddel**

*Brug et godkendt lusemiddel og kombiner evt. med en kæmning med tættekam*

- ✓ Læs først brugsanvisningen og følg den nøje

Hvis lusene ikke er døde dagen efter behandlingen med lusemidlet, kan de være blevet modstandsdygtige over for det. Så prøv et andet produkt eller brug en tættekam til at fjerne lusene fra håret.

## En god vane er, at

- undersøge barnet for lus en gang om ugen
- findes der lus i familien, skal alle undersøges for lus
- kun den, der har lus, skal behandles
- vaske huer, kamme m.m. eller fryse tingene i et døgn
- give skolen/SFO-en besked, hvis dit barn har lus

**Kun ved fælles hjælp kan vi bedre  
komme luseplagen til livs**



**Børn & Unge**  
Sundhedsplejen

Nyboesgade 35 B · 7100 Vejle

Tlf.: 76 81 55 75

Mail: [sundhedsplejen@vejle.dk](mailto:sundhedsplejen@vejle.dk)

[www.sundhedsplejen.vejle.dk](http://www.sundhedsplejen.vejle.dk)

Juni 2023