

Jakob Hedegaard Kristensen
Sdr. Egsgårdvej 12
7323 Give

Lene Jensen
Miljøsagsbehandler

Lokal tlf.: 76 81 24 55
jelen@vejle.dk

29. februar 2024

J. nr.: 13.02.01-P19-154-
23

Indvindingstilladelse til husholdning og husdyr på Sdr. Egsgårdvej 12

Per Lousdal fra SAGRO I/S har 30. november 2024 søgt om tilladelse til at indvinde på, matr. nr. 2Q SDR. LANGE LUND, RINGIVE.

Der er søgt om tilladelse til at forsyne ejendommen med drikkevand, vanding af dyr, samt vask af malkeanlæg.

Ejendommen ligger udenfor forsyningsområde til et alment vandværk.

Lovgrundlag

Vejle Kommune giver tilladelse til indvinding af grundvand fra DGU nr. 114.2851 til at indvinde 30.000 m³ grundvand pr. år efter § 20, stk. 1, og § 22, stk. 1 i vandforsyningsloven¹.

Hydrogeologiske forhold

Vejle Kommune vurderer, at det primære grundvand strømmer fra øst mod vest.

Boringen er 37 meter dyb og filtersat 25 – 37 meter under terræn.

Det primære grundvandsmagasin er kun beskyttet af få tynde lerlag. De få tynde lerlag gør grundvandsmagasinet i området sårbart overfor nedsivning af miljøfremmede stoffer og pesticider.

Teknik & Miljø Vand

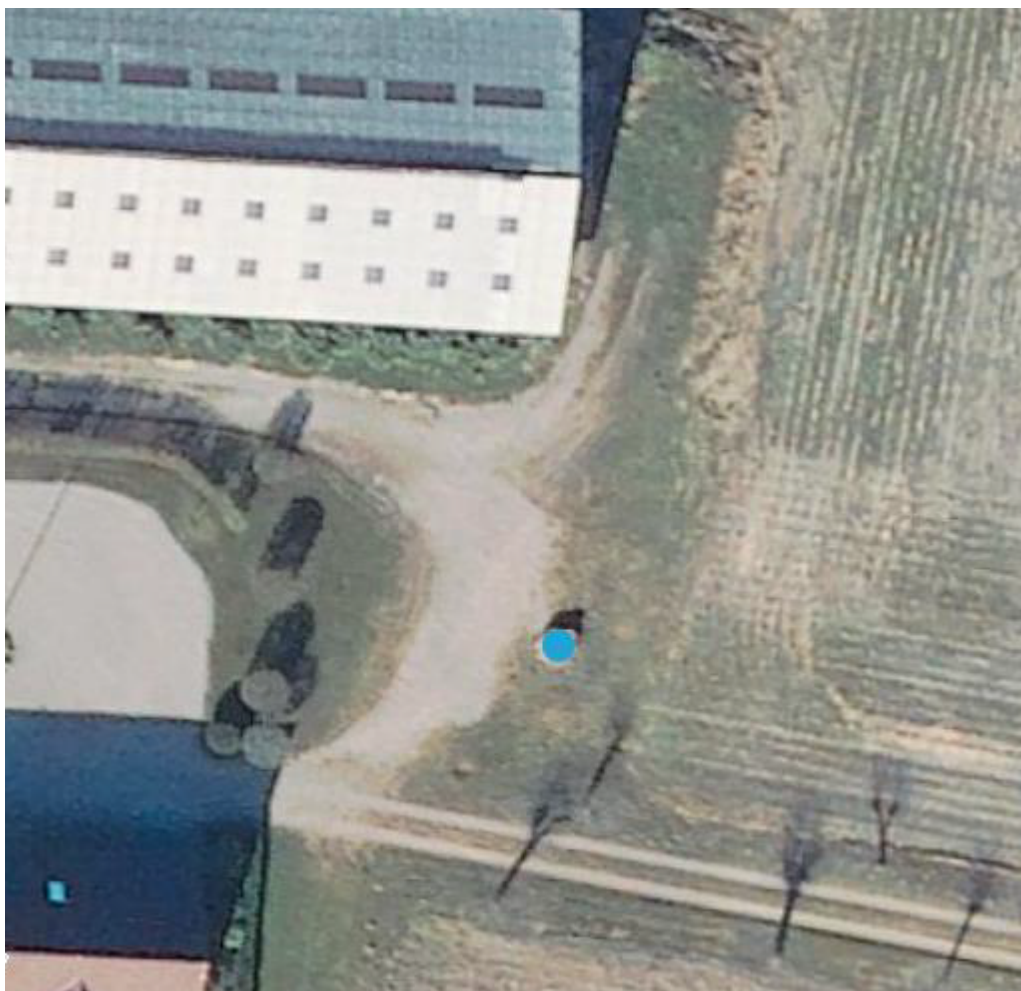
Kirketorvet 22, 7100 Vejle

Åbningstider
Fremmøde
Mandag-onsdag kl. 8-15
Torsdag kl. 8-17
Fredag kl. 8-14

Telefon
Mandag-onsdag kl. 8-15
Torsdag kl. 8-17
Fredag kl. 8-14

¹ Lov nr. 299 af 8. juni 1978, jf. lovbekendtgørelse nr. 602 af 10. maj 2022

Boringsplacering dgu. nr. 114.2851



Kommunens vurdering

Vejle Kommune vurderer, at der fortsat kan indvindes 30.000 m³ grundvand. De vejledende afstandskrav mellem boringen og stalden er ikke overholdt. Afstanden er 15 meter. Der er sårbart i området, men vandkvaliteten i boringen er ikke overflade påvirket, derfor kan der dispenseres.

Din ansøgning er screenet efter miljøbeskyttelsesloven². Det betyder, at Vejle Kommune har vurderet, om den ansøgte indvinding påvirker grundvandsressourcen, naturområder og vandløb.

Vejle Kommune vurderer, at og den ansøgte indvinding ikke giver væsentlige miljøpåvirkninger. Ansøgningen kræver derfor ikke en nærmere miljøvurdering.

² Lov nr. 358 af 6. juni 1991 jf. lovbek. nr. 48 af 12. januar 2024

Tilladelse

Vejle Kommune giver tilladelsen på følgende vilkår:

1. Der må indvindes op til 30.000 m³/år.
2. Boringen skal forsynes med vandmåler. Hvert år skal den oppumpede vandmængde indberettes til Vejle Kommune.
3. Vandet fra boringen må benyttes til husholdningsformål og dyrehold på Sdr. Egsgårdvej 12.
4. Der skal etableres et fredningsbælte på 5 meter omkring boringen. Inden fredningsbæltet må der ikke gødes eller bruges pesticider m.v. (jf. § 24 i Miljøbeskyttelsesloven).
5. Tilladelsen gælder i 30 år og udløber 1. april 2054.

Klagevejledning

Tilladelsen vil blive offentliggjort på www.vejle.dk/afgorelser

Du, Sundhedsstyrelsen, klageberettigede foreninger eller enhver anden, der har individuel, væsentlig interesse i sagen, kan klage over denne afgørelse til Miljø- og Fødevareklagenævnet.

En eventuel klage over afgørelsen skal ske på Klageportalen på www.borger.dk eller www.virk.dk senest 2. april 2024. Herfra sendes klagen til Miljø- og Fødevareklagenævnet sammen med kommunens bemærkninger til sagen.

Det koster et gebyr på 900 kr. for borgere og 1.800 kr. for virksomheder og organisationer. Gebyret betales tilbage, hvis klager får helt eller delvist medhold i klagen.

Du får besked, hvis der er klager over afgørelsen.

Hvis kommunens afgørelse ønskes indbragt for domstolene, skal dette ske inden 6 måneder efter offentliggørelsen.

I øvrigt

Hvis du er i tvivl om noget i denne tilladelse, er du velkommen til at kontakte mig på telefonnr. 76812455.

Venlig hilsen

Lene Jensen

Kopi af tilladelsen er sendt til
Styrelsen for Patientsikkerhed, Vest
Danmarks Sportsfiskerforening
Danmarks Naturfredningsforening, Vejle
Forbrugerrådet

trvest@stps.dk
post@sportsfiskerforbundet.dk
dnvejle-sager@dn.dk
fbr@fbr.dk

Vejle Kommune behandler personoplysninger om dig

(følgende oplysninger er alene relevant i sager om privatpersoner, enkeltmandsvirksomheder eller I/S)

Vi sender dig dette brev for at orientere dig om, at vi har indsamlet eller modtaget personoplysninger om dig. Efter databeskyttelsesforordningens artikel 13 og 14 skal vi nemlig give dig en række oplysninger, når vi indsamler og behandler personoplysninger om dig.

1. Vi er den dataansvarlige – hvordan kontakter du os?

Vejle Kommune er dataansvarlig for behandlingen af de personoplysninger, som vi har indsamlet eller modtaget om dig. Du finder vores kontaktoplysninger nedenfor.

Vejle Kommune, Skolegade 1, 7100 Vejle
Telefon: 76 81 00 00, Mail: post@vejle.dk - CVR-nr.: 29189900

2. Kontaktoplysninger på databeskyttelsesrådgiveren

Hvis du har spørgsmål til vores behandling af dine oplysninger, er du altid velkommen til at kontakte vores databeskyttelsesrådgiver. Du kan kontakte vores databeskyttelsesrådgiver på følgende måder:

På mail: dpo.vejle@bechbruun.com

På telefon: 72 27 30 02

Via sikker post: <https://dpo.bechbruun.com/vejle>

Pr. brev:

DPO Vejle Kommune, Bech-Bruun Advokatpartnerselskab, Værkmestergade 2, 8000 Aarhus C
CVR nr.: 38538071

3. Formålene med og retsgrundlaget for behandlingen af dine personoplysninger

Vi behandler dine personoplysninger til følgende formål:

- Behandling af ansøgning om tilladelse vedrørende grundvand og drikkevand

Retsgrundlaget for vores behandling af dine personoplysninger følger af:

- Vandforsyningslovens kapitel 4, 6 og 9
- Databeskyttelsesloven § 5, stk. 1
- Databeskyttelsesloven § 6, stk. 1 jf. Databeskyttelsesforordningen art. 6, litra e

4. Kategorier af personoplysninger

Vi behandler følgende kategorier af personoplysninger om dig:

- Almindelige personoplysninger
- CPR-nummer

Indsendes der andre personoplysninger af dig, som ikke er relevante for sagen, kan disse personoplysninger blive journaliseret men vil ikke indgå i sagens behandling.

5. Modtagere eller kategorier af modtagere

Vi videregiver eller overlader dine almindelige personoplysninger til følgende modtagere:

- Andre offentlige myndigheder
- Databehandlere
- Eksterne rådgivere

Andre modtagere: Foreninger og interesseorganisationer som vi er pålagt at orientere om den trufne afgørelse

Disse personoplysninger kan være omfattet af en eventuel efterfølgende aktindsigtssag.

6. Overførsel til modtagere i tredjelande, herunder internationale organisationer

Vi overfører dine personoplysninger til modtagere uden for EU og EØS:

Nej Ja

7. Hvor stammer dine personoplysninger fra

Dette afsnit er kun udfyldt, når vi indsamler oplysninger om dig hos andre end dig selv.

- Hvis du er ejer, kan Vejle Kommune indhente oplysninger om dig igennem en anden ansøger
- Hvis du er ejer, kan Vejle Kommune indhente oplysninger om dig på baggrund af en klagehenvendelse

Med andre ord er afsnittet ikke relevant, hvis du som ansøger eller eventuel klager henvender dig til Vejle Kommune, da kommunen i disse tilfælde kun indhenter oplysninger om dig igennem din henvendelse.

8. Opbevaring af dine personoplysninger

Vi kan på nuværende tidspunkt ikke sige, hvor længe vi vil opbevare dine personoplysninger. Den periode vi opbevarer oplysninger i, afhænger af den konkrete sagsbehandling, opfyldelsen af formålet med behandlingen samt den relevante lovgivning på området. Når vores behandling af dine personoplysninger er afsluttet, opbevares oplysningerne efter bestemmelserne i arkivloven.

9. Automatiske afgørelser, herunder profilering

Vi anvender ikke automatiske afgørelser eller profilering i den konkrete behandling af dine personoplysninger.

10. Dine rettigheder

Efter Databeskyttelsesforordningen kan du til enhver tid benytte dig af dine rettigheder i forhold til Vejle Kommunes behandling af dine personoplysninger:

- Du har **ret til indsigt** i de oplysninger, som Vejle Kommune behandler om dig
- Du har **ret til at få rettet urigtige oplysninger** om dig selv
- I særlige tilfælde har du **ret til at få slettet personoplysninger** om dig
- Du har i visse tilfælde **ret til at få begrænset behandlingen** af dine personoplysninger
- Du har i visse tilfælde **ret til at gøre indsigelse** mod Vejle Kommunes ellers lovlige behandling

Hvis du vil gøre brug af dine rettigheder, skal du kontakte vores databeskyttelsesrådgiver. Se kontaktoplysninger i afsnit 2.

11. Retten til at trække samtykke tilbage

Hvis behandlingen af dine personoplysninger er betinget af et samtykke, har du til enhver tid ret til at trække dit samtykke tilbage. Hvis du trækker dit samtykke tilbage, har det først virkning fra dette tidspunkt. Det påvirker derfor ikke lovligheden af vores behandling af dine personoplysninger op til tidspunktet for tilbagetrækningen af dit samtykke.

12. Klagevejledning

Du har ret til at klage til Datatilsynet, hvis du er utilfreds med Vejle Kommunes behandling af dine personoplysninger. Du kan enten henvende dig til Vejle Kommunes databeskyttelsesrådgiver eller finde mere information og kontaktoplysninger på Datatilsynets hjemmeside www.datatilsynet.dk