

## Udvidelse af mælkeproduktionen på Dørkenvej 34, 7323 Give

Vejle Kommune har modtaget en ansøgning om miljøgodkendelse til ændring af mælkeproduktionen på Dørkenvej 34, 7323 Give. Udvidelsen er omfattet af Husdyrbrugloven. Det betyder bl.a. at der skal ske en vurdering af anlæggets påvirkning af miljøet.

Produktionen udvides med en ny stald med malkerum og i den eksisterende stald bliver malkerummet fjernet og erstattet af sengebåse med fast, drænet gulv samt dybstrøelse i kælvningsboks. Produktionsarealet udvides fra 2.034 m<sup>2</sup> til 4.353 m<sup>2</sup>. Derudover bliver der etableret, en udendørs silomælketank, to udendørs kraftfodersiloer, en ny gyllebeholder og en ny ensilagesilo. Da der sker en udvidelse af produktionsarealet i forbindelse med en ny stald, skal projektet blandt andet vurderes i forhold til eventuel forøgelse af ammoniak- og lugtemission. En skitse over anlægget fremgår af bilag 1, hvor den nye stald er benævnt 4 ny kostald.

Ansøgningen kan rekvireres hos Vejle Kommune, Teknik & Miljø, Landbrug & Vand, Kirketorvet 22, 7100 Vejle eller på mail [boman@vejle.dk](mailto:boman@vejle.dk).

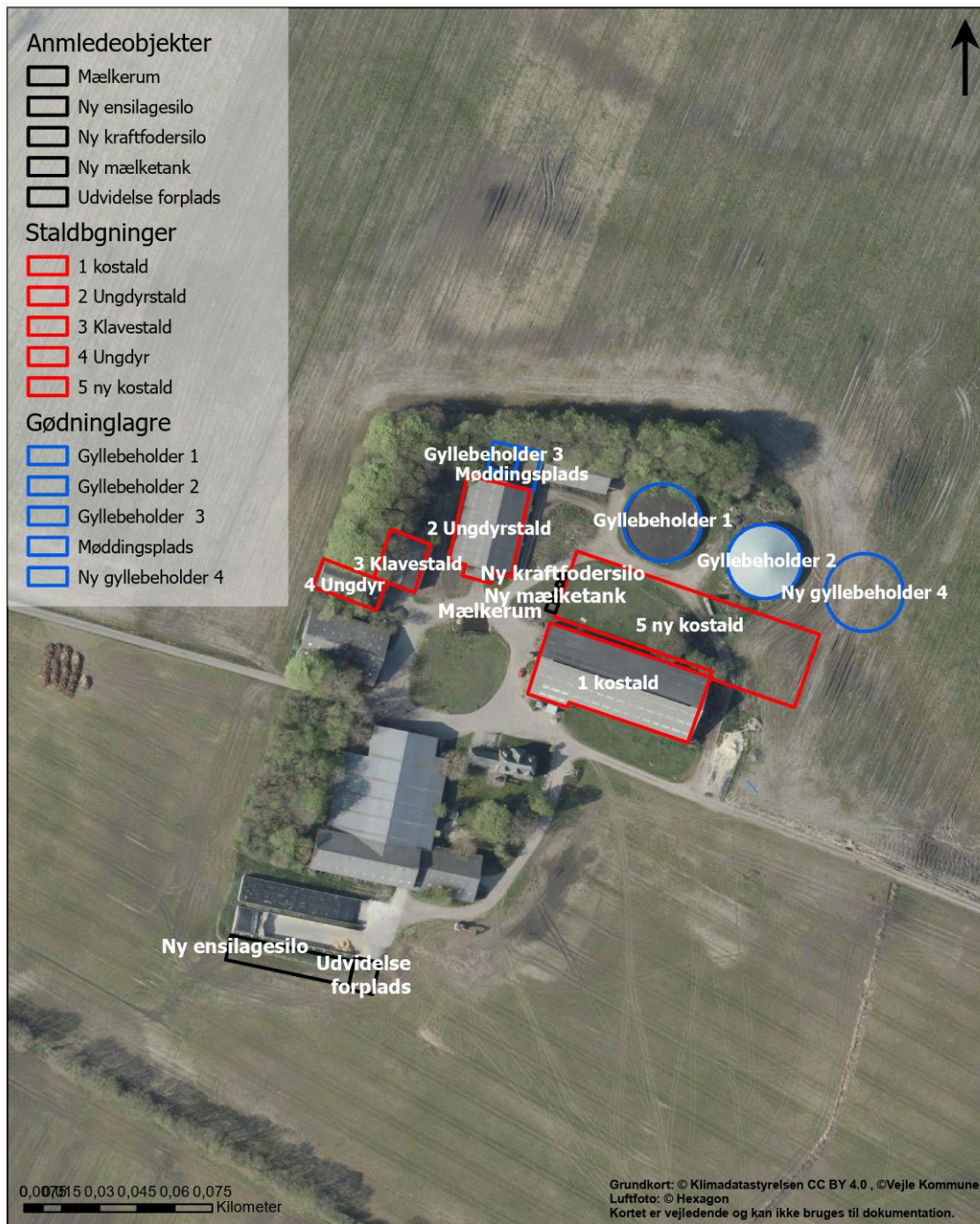
Enhver har ret til at få tilsendt ansøgningen og kommentere sagen, og desuden kan der fremsættes anmodning om at få tilsendt udkast til godkendelse, når det foreligger. Fristen for at komme med bemærkninger og idéer til ansøgningen, samt anmodning om at få tilsendt et udkast til miljøgodkendelse er tirsdag den 30. juni 2026.

Denne tekst vedrører det færdige forslag:

Når forslag til miljøgodkendelse foreligger, vil enhver, der berøres af afgørelsen, kunne kommentere udkastet inden for en frist på 30 dage. Denne ret tilkommer også organisationer og foreninger, jf. lovens §§ 84-87.

Nærmere oplysninger om ansøgningen kan fås ved henvendelse til miljøsagsbehandler Bo Mikkel Andersen, Teknik & Miljø på telefon 23 11 97 07 eller e-mail [boman@vejle.dk](mailto:boman@vejle.dk)

# Bilag 1



### Anmledeobjekter

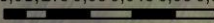
- Mælkerum
- Ny ensilagesilo
- Ny kraftfodersilo
- Ny mælketank
- Udvidelse forplads

### Staldbygninger

- 1 kostald
- 2 Ungdyrstald
- 3 Klavestald
- 4 Ungdyr
- 5 ny kostald

### Gødninglagre

- Gyllebeholder 1
- Gyllebeholder 2
- Gyllebeholder 3
- Møddingsplads
- Ny gyllebeholder 4

0,0075 0,03 0,045 0,06 0,075  
 Kilometer

Grundkort: © Klimadastyrrelsen CC BY 4.0 , ©Vejle Kommune  
 Luftfoto: © Hexagon  
 Kortet er vejledende og kan ikke bruges til dokumentation.

Bilag 1: Situationsplan	TEGNER/INIT:boman	
	Målforhold 1:2.000	DATO: 21-05-2026
	JNR/SAGSNR 09.17.19-P19-10-25	



Vejle Kommune  
 Kirketorvet 22, 7100 Vejle  
 Tlf. 76810000 - Hjemmeside: <http://www.vejle.dk> - email: [post@vejle.dk](mailto:post@vejle.dk).