



Stabschef

– til Politik, Analyse & Kommunikation i Vejle Kommune



Vejle Kommune søger en strategisk, resultat- og helhedsorienteret chef for staben Politik, Analyse & Kommunikation. Staben er centralt placeret i organisationen og understøtter kommunaldirektøren, direktionen og det politiske niveau på en række væsentlige områder.

Om stillingen

Som stabschef får du det overordnede ansvar for at lede og udvikle Politik, Analyse og Kommunikation, der har en central rolle i at sikre et velfungerende politisk og administrativt maskinrum i landets 5. største kommune. Du refererer direkte til kommunaldirektøren og indgår i chefgruppen for kommunaldirektørens stabe.

Du får ansvar for:

- Professionel betjening af kommunaldirektør, direktion og byråd i et tæt samarbejde med gode kollegaer på tværs af kommunen
- Udarbejdelse af tværgående processer, strategier og beslutningsoplæg, der understøtter og udvikler den politiske og administrative ledelse
- Overordnet ansvar for strategisk kommunikation, pressehåndtering og intern kommunikation
- Udvikling af analyser, datagrundlag og ledelsesinformation, som basis for kvalificerede beslutninger

Forventninger og kvalifikationer

Som chef for Politik, Analyse og Kommunikation bidrager du til koordinering og udvikling på tværs af kommunens afdelinger, forvaltninger og det politiske niveau. Du bliver en central sparringspartner for kommunaldirektøren og bidrager aktivt til direktionens strategiske arbejde.

Vi forventer, at du:

- Har en relevant akademisk videregående uddannelse og solid erfaring med sekretariats- og stabsarbejde
- Har ledelseserfaring, herunder personaleledelse og tværgående ledelse, samt blik for og evne til at lede opad
- Har dyb forståelse for politiske processer
- Arbejder analytisk, systematisk og med høj integritet
- Kan skabe og fastholde stærke relationer og samarbejde på tværs af organisatoriske niveauer
- Har gode kommunikationskompetencer og bred forståelse af kommunikationsområdet
- Er en tydelig leder, der skaber retning og formår at udvikle medarbejdernes kompetencer og trivsel

Politik, Analyse & Kommunikation

Politik, Analyse & Kommunikation er en centralt placeret stab for borgmester, kommunaldirektør og direktion med ca. 20 ansatte. Vores opgaver spænder vidt, og vi er en afdeling med mange kompetencer og fagligheder. Vi understøtter direktionen i at udvikle og drive strategiske dagsordner på tværs af fagområder.

I det daglige har vi fokus på politisk betjening, analyser, data og tværgående projektstyring af områder som unge og uddannelse, sundhed, byudvikling og ledelse. Vi varetager tillige opgaverne i det altid travle borgmestersekretariat, ligesom vi servicerer pressen, varetager dele af den interne og eksterne kommunikation og meget mere. Vi arbejder i højt tempo, med stor fleksibilitet og et smil på læben.

Vi ser afdelingens mange fagligheder som en styrke, dyrker det tværfaglige samarbejde og løfter opgaverne i fællesskab.

Som kommende chef får du et tæt samarbejde med kontorets udviklingsleder. I deler ledelsesopgaven og sørger i fællesskab for at fastholde et udviklingsspor, så vi kan være med til at indfri de høje ambitioner for Vejle Kommune.

Som chef trives du med en uformel omgangsform med et team af medarbejdere, der er vant til at drive egne områder og projekter. Du rummer det hele og sikrer et ikke-hierarkisk samarbejde, hvor det er naturligt, at det ikke er dig alene, men alle dine medarbejdere, som er i dialog med resten af organisationen, kommunaldirektøren og borgmesteren.

Kommunaldirektørens stabe

Som chef for Politik, Analyse & Kommunikation er du en del af kommunaldirektørens stabe, som refererer til kommunaldirektøren.

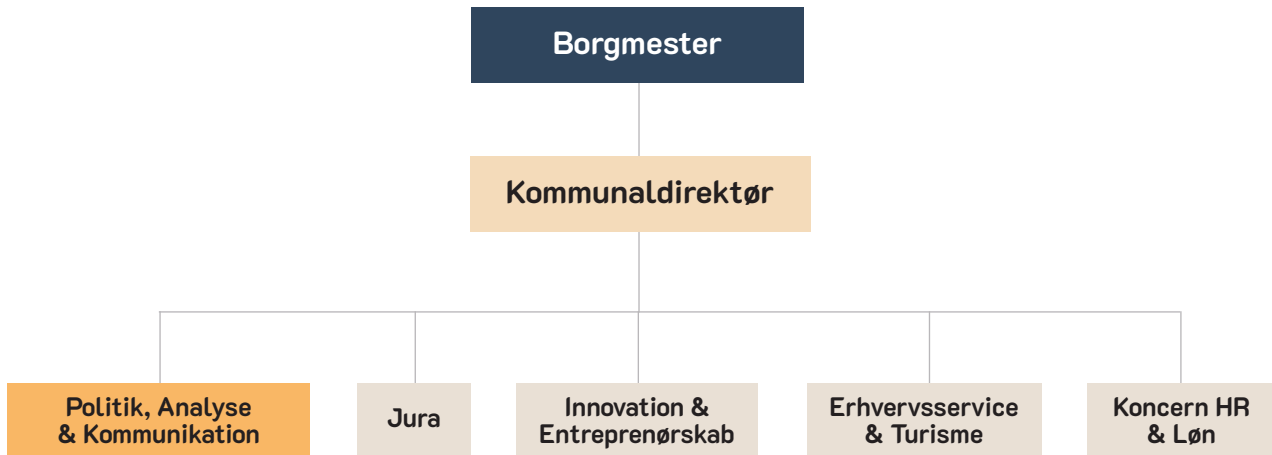
Kommunaldirektørens stabe består af fem afdelinger. Stabene arbejder som udviklingsmotor for tværgående, strategiske indsatser og understøtter kommunens øverste politiske og administrative ledelse.

Afdelingerne er udover Politik, Analyse og Kommunikation:

- Jura
- Koncern HR & Løn
- Erhvervsservice & Turisme
- Innovation & Entreprenørskab

Tilsammen varetager stabene bl.a. juridisk sagsbehandling, sekretariatsbetjening af byrådet, medarbejder- og lederudvikling, erhvervsfremme og innovationen.

Som en del af chefteamet i stabene får du et hold erfarne og tætte ledelseskolleger.



Om Vejle Kommune

Kommunen er Danmarks femtestørste med ca. 123.000 indbyggere. Kommunen ligger som koblingspunkt imellem Trekantområdet og det østjyske vækstlokomotiv og har oplevet næsten konstant vækst i en årrække med et støt stigende befolkningstal til følge.

Vejle Fjord og Vejle Ådal er bare nogle af de naturperler, der gør Vejle Kommune til et af landets smukkeste områder. Samtidig er Vejle tæt forbundet med den store verden. Der er adgang til 600.000 arbejdspladser inden for en times kørsel. Alene i Vejle Kommune er der 57.000 arbejdspladser. Vejle er nabo til Billund Lufthavn, Danmarks næststørste lufthavn med faste forbindelser til alle de større europæiske lufthavne. Hamborg er kun 2½ time væk. København kan nås på to timer med lyntoget. Rammevilkårene er gode for såvel borgere som virksomheder.

Kommunens overordnede vision er vedtaget af byrådet og hedder Vejle med Vilje.

Visionen rummer tre ambitioner, der beskriver den kommune og det fællesskab, vi gerne vil være. De tre ambitioner er i overskrifter:

- Vi er noget for hinanden
- Vi giver mere end vi tager
- Vi former fremtiden med mod

Visionen og ambitionerne løber som en rød tråd i det daglige arbejde, i strategier og politikker, og er med til at sætte retning for nogle af de større opgaver, vi aktuelt arbejder med i stabene, herunder onboarding af et nyt byråd, udvikling af nye demokratiske dialogformer, styrket ledelse på tværs af reformer, Vejle by som en stærk studieby med åbning af SDU Vejle og kommende 700 års byjubelæum for Vejle i 2027.

Se vores vision og ambitioner

Den politiske organisation

Den politiske organisation består af kommunalbestyrelsen (31 medlemmer), Økonomi- og Erhvervsudvalget samt ni øvrige stående udvalg.

Udvalgene er: Teknisk Udvalg, Klima-, Natur- og Miljøudvalget, Kultur- og Idrætsudvalget, Børne- og Familieudvalget, Voksenudvalget, Seniorudvalget, Arbejdsmarkedsudvalget, Sundheds- og Forebyggelsesudvalget samt Udvalget for Lokalsamfund og Nærdemokrati.

Den administrative organisation

Vejle Kommunes direktion består af seks direktører, der tilsammen fungerer som bindeled mellem politik og administration. Kommunaldirektøren er øverste administrative chef.

Direktionen og cheferne, herunder chefen for Politik, Analyse & Kommunikation, mødes i Toplederforum 4-5 gange årligt. Her er vi fælles om topledelse i lyset af vores ledelsesværdier, **Ledelse med Vilje**. Toplederforum giver handlekraft og sætter fælles kurs, så vi sammen og hver for sig bliver endnu bedre til at gøre en forskel for livet i Vejle.

Ansættelsen

Stillingen besættes på overenskomstvilkår i henhold til cheftalen. Lønnen fastsættes efter forhandling på baggrund af din profil, kompetencer og efter principperne for lokal løndannelse.

Alle interesserede er velkomne til at kontakte kommunaldirektør Niels N. Ågesen med spørgsmål om stillingen og en eventuel drøftelse af personlige kvalifikationer i forhold til stillingen. Alle henvendelser behandles fortroligt.

Henvendelse kan rettes til kommunaldirektør Niels N. Ågesen på 20 45 25 33 eller ninag@vejle.dk

Ansættelsesudvalg:

Kommunaldirektør Niels N. Ågesen
HR-chef Kristine Schou

Medarbejderrepræsentanter:

Jonas Lundgreen Dall, ledelses- og direktionskonsulent
Ulla Pedersen, Økonomi- og Analysepolitisk konsulent
Trine Krabbe, Kommunikationsstrategisk rådgiver

Anne Schødts, Innovationschef og Chef for Spinderihallerne (Lederkollega)

Ansættelsesproces

Der vil i forbindelse med ansættelsesproceduren være to samtalerunder, ligesom der er indlagt en 1:1 samtale med kommunaldirektør Niels N. Ågesen for de ansøgere, der går videre til anden samtale.

Ansættelsesudvalget vurderer ansøgerne ud fra de faglige, ledelsesmæssige og personlige kompetencer, der er beskrevet i stillingsopslaget og job- og personprofilen.

Ansættelsesudvalget har efter sidste samtalerunde følgende grundlag for vurderingen af de sidste to-tre ansøgere til stillingen:

- Den skriftlige ansøgning
- Det personlige indtryk fra første samtalerunde
- Et kort resumé af en personprofil afholdt af Koncern HR, Vejle Kommune. Profilen gennemgås med ansøgeren forud for anden samtalerunde, ligesom ansøgeren også får lejlighed til at kommentere det ved anden samtalerunde
- Referencer, der indhentes telefonisk fra ansøgerens leder, kolleger og medarbejdere. Referencerne indhentes umiddelbart efter anden samtalerunde og kun efter aftale med ansøgeren. Referencerne er fortrolige
- Indtryk fra 1:1 samtale forud for anden samtale med Kommunaldirektør Niels Ågesen
- Det personlige og faglige indtryk fra anden samtalerunde herunder arbejdet med en case

Tidsplan for ansættelsen

Hos Vejle Kommune er det HR-chef Kristine Schou, tlf. 21 83 25 35, mail: akrla@vejle.dk, som er konsulent på ansættelsen.

Ansøgning sendes via det elektroniske stillingsmodul på Vejle Kommunes hjemmeside senest den 18. februar 2026 kl. 23.59.

Første samtale afholdes den 4. marts 2026.

1:1 samtale med kommunaldirektør Niels N. Ågesen afholdes den 9. marts 2026.

Anden samtale afholdes den 24. marts 2026.

Tiltrædelse som chef for Politik, Analyse & Kommunikation den 1. maj 2026.

Kontakt

Kommunaldirektør Niels N. Ågesen
Tlf. 20 45 25 33
Mail ninag@vejle.dk

